



Freies
Bildungswerk
Rheinland

2020.2

Juli bis Dezember

Fortbildungen Kurse Vorträge

Waldorfpädagogik

Anthroposophie

Kommunikation und Beziehung

Gesundheit und Bewegung

Natur und Umwelt

Politik und Gesellschaft

Künstlerische Kurse



Alfonso Sofano die Dreiecksbeziehung



Sofa
Gästebett
Sozial mobil
Breite Farbauswahl

Fred & Frieda gesteckt, nicht geschraubt



GEA- Betten
Sondermaße
metalfrei aus Buche oder Nuss
Matratzen aus Naturmaterialien

Fortschritt für Fußgänger!

Waldviertler Schuhe
Fesch, Bequem, Langlebig

Waldviertler

GEA Köln

50677 Köln | Merowingerstraße 10 | 0221-67770303 | info@gea-koeln.de

Mo - Do: 11:00 - 18:30 | Fr: 11:00 - 19:00 | Sa: 11:00 - 16:30

Inhaltsverzeichnis

Begrüßung	4
Kalendarium	6
Waldorfpädagogik	12
Anthroposophischer Diskurs	36
Kommunikation und Beziehung	43
Gesundheit und Bewegung	50
Natur und Umwelt	61
Politik und Gesellschaft	63
Künstlerische Kurse	66
Bildungsscheck, Fort- und Weiterbildung	69
Anmelde- und Zahlungsbedingungen	70
Bildungswerk	72
Team/Impressum	73
Adressen, Veranstaltungsorte	74
DozentInnen und KursleiterInnen	76
Anfahrt	78

Weitere Informationen sowie Änderungen zum aktuellen Programm finden Sie auf unserer Website www.fbw-rheinland.de (Änderungen vorbehalten)

»Langfristig noch wichtiger als der Kampf gegen das Virus ist unsere Fähigkeit zur Resilienz, zur Gesundung, dazu, die <Angriffe> solcher Viren zu überstehen und diese uns anverwandeln zu können. Dabei stärken uns Licht, Wärme, Bewegung, Begegnung, Gemeinschaft, sinnerfüllte Tätigkeit, das Gefühl, für andere da zu sein, von ihnen geschätzt und gebraucht zu werden ... eben das, was derzeit unterbunden wird. Es ist also dringend nötig, die Debatte zu öffnen und auch soziale, pädagogische, anthropologische, soziologische und philosophische Gesichtspunkte einzubeziehen.«

– Gerald Häfner
Interview Goetheanum Ausgabe 17 (24.04.2020)



Liebe Freundinnen und Freunde,

genau das möchten wir tun!

Kunst, Kultur und auch die Weiterbildung sind absolut „systemrelevant“, nämlich relevant für das „System Mensch“.

So gehen wir mutig ans Werk und präsentieren Ihnen unsere Kurse und Seminare für das 2. Halbjahr 2020. Wie immer liegt der Schwerpunkt im pädagogischen Bereich und wie gewohnt finden Sie Fort- und Weiterbildungen für Kindertagespflegepersonen, ErzieherInnen und LehrerInnen. Besonders erfreut sind wir, dass wir erstmalig eine **Qualifizierung zur Fachkraft in der Offenen Ganztagschule (OGS)** anbieten können.

Aber auch Angebote anderer Art gibt es reichlich. Stöbern Sie ruhig ein wenig!

Einige Menschen wird es freuen, dass ein Angebot, das früher beim Ipsum Institut angesiedelt war, fortgeführt werden kann. Die Familien- und Paarberaterausbildung mit Monika Kiel-Hinrichsen und KollegInnen ist nun eine Veranstaltung des Freien Bildungswerks Rheinland und findet weiterhin am gewohnten Ort, in der Johannesschule Bonn statt.

Wir freuen uns darauf, Sie kennenzulernen und hoffen auf ein Wiedersehen!

Für das Team

*Pa. Weische - Alexa
M. Schweiger-Winter*

Kalendarium

Fortlaufende und regelmäßige Kurse (ohne Kulturtermine) mit Angabe des Kursbeginns.

August

- 06** Embodiment Communication – eine achtsame Dialogkultur verkörpern (K. Sánchez/C. Heimer), S. 46
- 07** Fortbildung für PädagogInnen: Intuitives Bogenschießen & Prozessbegleitung mit Hilfe der Natur (L. Christensen/U. Wältring), S. 35
- 07** Bedingungsloses Grundeinkommen – wie geht das? (D. Schumacher), S. 63
- 12** Praxisbegleitung für Tagesmütter und -väter (G. Gieren), S. 27
- 13** Lesekreis zur Waldorfpädagogik (A. Roil), S. 12
- 15** Dozentinnentreffen Kindertagespflege (O. Goss), S. 27
- 18** Eurythmie – Stärken Sie Ihre Gesundheit (Y. Derpich), S. 54
- 18** Offene Arbeitsgruppe: Auf dem Weg zu Vorurteilslosigkeit, sozialem Interesse und innerer Toleranz (Dr. med. S. Vormann), S. 41
- 19** Beginn: Puppenbühne KRISTALLKUGEL (B. Geißler-Schwitanski), S. 65
- 21** Biographiearbeit (D. Terwyen/H. Latsch), S. 36
- 21** QHB Anschlussqualifizierung 160+/Teil 4 (D. Kalugina/O. Goss), S. 25
- 22** Kinder einführend begleiten (Zusatzveranstaltung) (F. Gerspach/S. Brünink), S. 28
- 22** Bindung: Stimpfpflege = Bindungspflege (Teil 1) (B. Müller-Hansen), S. 29
- 22** Bachblüten-Ausbildung: Grundkurs (Level 1) (P. Reeve-De Becker), S. 56
- 22** Einführungstag: Embodiment mit der KörperSinn-Methode (K. Sánchez/C. Heimer), S. 46
- 25** Beginn: Intuitiv Malen (D. Sering), S.66
- 26** Beginn: Experimenteller Ausdruck: Von KünstlerInnen inspiriert (D. Sering), S. 66

27 Beginn: „Farben sind die Flügelschläge der Seele“: Entspannen und Kräfte schöpfen im Malen (D. Sering), S. 53

28 Beginn: „Farben sind die Flügelschläge der Seele“: Entspannen und Kräfte schöpfen im Malen (D. Sering), S. 53

September

- 02** Beginn: Dynamisches Formenzeichnen: Ein lebendiger Weg zur Verbesserung der inneren Zentrierung und Gedächtnisbildung (D. Sering), S. 67
- 04** Intuitive Pädagogik (P. Ahlbom/M. Lövlie/D. Schwartz), S. 16
- 04** NEU! Beginn: Weiterbildung zur Familien- und PaarberaterIn: „Beratungskompetenz entwickeln“ (Teil 1) (M. Kiel-Hinrichsen), S. 45
- 04** Das Freitagsgespräch: Heilpflanzenwissen in der Antike (M. Stachiw), S. 50
- 07** Die seelischen Übungen der Heileurythmie (H. Eicher), S. 55
- 09** Seminar für Heileurythmie (H. Eicher), S. 55
- 09** Praxisbegleitung für Tagesmütter und -väter (G. Gieren), S. 27
- 09** Anthroposophie im Gespräch (Dr. med. R. Karutz/Dr. med. M. Karutz/H. Werner), S. 41
- 11** Sprache im Bild: Lesen und Schreiben sicher lernen (U. Stolz), S. 32
- 12** Grundlagen der Kleinkindpädagogik nach Emmi Pikler (A. Szöke/Z. Libertiny), S. 17
- 12** Bindung: mit Berührungen Bindungsaufbau fördern (Teil 2) (B. Müller-Hansen), S. 29
- 12** Kollegiale Beratung: Fortbildung für die Leitung von Waldorfkinderergärten (W. Nährig), S. 18
- 12** Kompaktseminar „Kinder der neuen Zeit einfühlsam begleiten“ (F. Gerspach), S. 43
- 12** Wildpflanzentage in der Eifel: Wildkräuterwerkstatt (J. Khalil), S. 61 -> **Neuer Termin: So, 4. Oktober**
- 14** Grundlose Freude: Ein kontemplativer Vortrag über das „Ich bin“ (T. Steudel), S. 59
- 16** Vortrag: Kontinuität und Wandel im Menschenbild der Japaner (Prof. Dr. Dr. F. Ehmcke), S. 37

- 18** Beginn: Qualifizierung Kindertagespflege mit Schwerpunkt Waldorfpädagogik, S. 24
- 18** Kinder, die aus dem Rahmen fallen: Sinneslehre (H. Köhler), S. 15
- 19** Musik in der Kindertagespflege (Nachholtermin) (P. Weische-Alexa/K. Fujita), S. 23
- 19** Was ist bei uns in der Kita los? Verständlicher schreiben, bewusster kommunizieren, die eigene Position besser verstehen. (Dr. S. Liebermann), S. 18
- 19** Meditation und Wirklichkeit: Das stille Ich (T. Steudel), S. 59
- 21** NEU! Qualifizierung zur Fachkraft für die Offene Ganztagschule (OGS): *Informationsabend* (E. Voß/ P. Weische-Alexa), S. 21
- 21** *Informationsabend*: Werden auch Sie WaldorferzieherIn! (A. Marisch), S. 14
- 30** Vortrag: Neuseeland – Ein Reisebericht mit Lichtbildern (H. Werner/F. Werner), S. 37

Oktober

- 02** Das Freitagsgespräch: Depressionen bei Kindern und Jugendlichen (Dr. K. Zimmermann), S. 50
- 05** QHB-Anschlussqualifizierung 160+: Lernergebnisfeststellung (O. Goss), S. 25
- 05** Beginn: Die Pädagogik der Waldorfschule – Grundlagen und Methoden: Einführung an neun Abenden (E. Voß), S. 20
- 07** Vortrag: Vorsorgevollmacht und Patientenverfügung – Was müssen wir bedenken für uns und unsere Angehörigen? (P. Bruckmann), S. 37
- 09** Fortbildung für PädagogInnen: Intuitives Bogenschießen & Prozessbegleitung mit Hilfe der Natur (L. Christensen/U. Wältring), S. 35
- 09** Rechnen in Bewegung: Klasse 1, Arithmetik und Geometrie U. Stolz), S. 32
- 10** Kinder einführend begleiten (Nachholtermin 1. Halbjahr) (F. Gerspach), S. 23
- 10** Buchhaltung in der Kindertagespflege (O. Goss), S. 31
- 10** Rechnen in Bewegung: Logik und lebendiges Lernen U. Stolz), S. 32
- 21** Praxisbegleitung für Tagesmütter und -väter (G. Gieren), S. 27

- 22** The Embodied Hero – Deine Heldenreise (K. Sánchez/C. Heimer), S. 47
- 27** Beginn: Intuitiv Malen (D. Sering), S. 66
- 27** Eurythmie – Stärken Sie Ihre Gesundheit (Y. Derpich), S. 54
- 28** Beginn: Experimenteller Ausdruck: Von KünstlerInnen inspiriert (D. Sering), S. 66
- 28** Urmütter der Steinzeit – Formen weiblicher Schöpfungskraft: Plastisches Gestalten mit Ton (D. Sering), S. 68
- 29** Beginn: „Farben sind die Flügelschläge der Seele“: Entspannen und Kräfte schöpfen im Malen (D. Sering), S. 53
- 30** Beginn: „Farben sind die Flügelschläge der Seele“: Entspannen und Kräfte schöpfen im Malen (D. Sering), S. 53
- 31** Meditation und Wirklichkeit: Das erfüllte Ich (T. Steudel), S. 59
- 31** Reinkarnation und Karma (Prof. Dr. Dr. W. Klünker), S. 36

November

- 02** Beginn: Malspiel nach Arno Stern (S. Schunk), S. 68
- 04** Praxisbegleitung für Tagesmütter und -väter (G. Gieren), S. 27
- 06** Kinder, die aus dem Rahmen fallen: Das AD(H)S-Konstrukt (H. Köhler), S. 15
- 07** Bachblüten-Ausbildung: Aufbaukurs (Level 2) (P. Reeve-De Becker), S. 57
- 07** Teampflege in der Großtagespflege (S. Brünink/ D. Kalugina), S. 31
- 07** Sprachanregende Bilderbücher (Nachholtermin) (B. Müller-Hansen), S. 23
- 07** Flechten mit Weiden: Weihnachtsstern, Weidenschale, Windwipper (J. Khalil/I. Illmann), S. 61
- 07** *Thementag* Sterbebegleitung ist Lebensbegleitung: Gesunde Ernährung im Leben und Sterben? (Y. Scarbarth/U. Hanke/E. Böttcher/Y. Black/ Dr. P. Kühne), S. 39
- 09** Neu! Qualifizierung zur Fachkraft für die Offene Ganztagschule (OGS): *Informationsabend* (E. Voß/ P. Weische-Alexa), S. 21

UNSERE BUCHHANDLUNG

am Paulusplatz

Bücher, Postkarten, Zeitschriften, (Advents-) Kalender
Stadtteil- und Fachbuchhandlung für

Anthroposophie und Waldorfpädagogik



Bücher schmökern, Kaffee trinken, Zeit genießen

Besuchen Sie uns vor Ort oder bestellen Sie per

Telefon 0228 – 66 98 16

oder über unseren

Onlineshop:

www.unserebuchhandlung.de

Wir versenden deutschlandweit!

Nur 3 Minuten von der Autobahn A555 entfernt
mit eigenen Parkplätzen

Inhaber: Philipp Seehausen

Paulusplatz 2, 53119 Bonn

Email: paulusplatz@unserebuchhandlung.de

- 09** Informationsabend: Werden auch Sie WaldorferzieherIn! (A. Marisch), S. 14
- 13** Intuitive Pädagogik (P. Ahlbom/M. Lövlie/D. Schwartz), S. 16
- 13** Das Freitagsgespräch: Alle Jahre wieder – Vom Winterschlaf in die Frühjahrsmüdigkeit – Rhythmus als Helfer der Heilkunst (Dr. med. S. Reubke), S. 51
- 15** Extrastunde: Lernen und Lernbewegung (U. Stolz), S. 32
- 18** Vortrag: Mensch und künstliche Intelligenz (Prof. Dr. E. Hübner), S. 37
- 20** Medienpädagogik (Nachholtermin), (J. Zimmer), S. 13
- 20** Rechnen in Bewegung: Fördern und fordern verbinden (U. Stolz), S. 32
- 21** Rechnen in Bewegung: Differenziert zu Brüchen/ großen Zahlen (U. Stolz), S. 32
- 21** Kollegiale Beratung: Fortbildung für die Leitung von Waldorfkindergärten (W. Nährig), S. 18
- 21** Mistelextrakt selber herstellen (Dr. P. Goedings/ Dr. med. B. Maris), S. 52
- 27** Autismus und Aufmerksamkeitsstörungen (Dr. med. H. Volbehr), S. 19
- 28** Erziehungs- und Bildungspartnerschaft im Kindergarten; Wunsch und Wirklichkeit (A. Sonntag), S. 20

Dezember

- 01** Vortrag: Globale Probleme – wir sitzen alle in einem Boot: Unsere Verantwortung für die ökologische und soziale Zukunft (A. Kimpfner), S. 39
- 02** Vortrag: Karmaerfahrung – Karmaerkenntnis (M. Schmock), S. 38
- 04** Beginn: Qualifizierung zur Fachkraft für die Offene Ganztagschule (OGS) (E. Voß/P. Weische-Alexa), S. 21
- 04** Das Freitagsgespräch: Uterus und Kehlkopf – eine Metamorphose (Prof. J. Brems), S. 51
- 05** Kompaktseminar „Sprache des inneren Friedens für Hochsensible“ (F. Gerspach), S. 43
- 05** Traumazentrierte Pädagogik: Ein Tagesseminar mit Vortrag und Übungen (Nachholtermin) (K. Sauerland/ W. Kühnen), S. 13

Lesekreis zur Waldorfpädagogik

Beginn: Do, 13. August 2020 20-II-A02

Wir sind eine Gruppe von interessierten Eltern, die sich anhand von verschiedenen Texten mit Waldorfpädagogik beschäftigen wollen. Alle interessierten Menschen sind herzlich dazu eingeladen. Vorkenntnisse sind nicht erforderlich.

Themen, mit denen wir uns in nächster Zeit anhand von Literatur beschäftigen möchten: Inklusion in der Waldorfpädagogik, Digitalisierung, Rhythmus in der Erziehung, Karma u.a.

Weitere Informationen bei Anna Roil, anna.roil@posteo.de.

Zeiten jeweils 20:00, einmal monatlich donnerstags, weitere Termine: 10. Sept./08. Okt./12. Nov./10. Dez. 2020 Kosten kostenfrei Ort Michaeli Schule Köln, Vorgebirgswall 4–8, 50677 Köln

Gemeinsam leben – gemeinsam lernen

Michaeli Schule Köln Freie Waldorfschule in der Südstadt



Seit 2000 lernen wir mit einem inklusiven Schulkonzept – seit 2016 leben wir in unserem neuen, barrierefreien Schulgebäude am Rand des Volksgartens!

Wann immer unser Kollegium Verstärkung sucht, finden Sie alles Wissenswerte dazu auf unserer Website. Vielleicht kommen wir bald ins Gespräch?

Michaeli Schule Köln, Vorgebirgswall 4-8, 50677 Köln
0221. 92 35 91 -0, www.michaeli-schule-koeln.de



Seminar für Waldorfpädagogik

Im Freien Bildungswerk Rheinland

Es ist uns ein großes Anliegen in unseren Fortbildungen auf die heutigen Bedürfnisse einer Kindergartengemeinschaft einzugehen. Unterstützt wird das Team dabei von einer Vielzahl von FachreferentInnen, wie Henning Köhler, Pär Ahlbom, Dieter Schwartz, Johannes Stüttgen, Jelle van der Meulen, Wolfgang Nährig, Dr. Hartwig Volbehrr, Prof. Dr. Dr. Wolf-Ulrich Klünker, Anna-Katharina Dehmelt, Dr. Silke Schwarz, Dagmar Terwyen sowie KünstlerInnen mit unterschiedlichen Schwerpunkten.

Die Waldorfpädagogik braucht Partner und Verbündete, denn nur im Gespräch und gemeinsamen Austausch kann sie sich weiterentwickeln. Auf den nachfolgenden Seiten bis Seite 22 finden Sie Seminare und Fortbildungen, die wir – erspürend aus dem Zeitgeschehen und aus den vielen Rückmeldungen, Impulsen, den intensiven Gesprächen mit TeilnehmerInnen sowie FachreferentInnen und KollegInnen – für das bevorstehende Bildungshalbjahr aufgelegt haben.

Nachholtermine aus dem 1. Halbjahr

Traumazentrierte Pädagogik

Ausgebucht!

Sa, 05. Dezember 2020 20-I-B06

Medienpädagogik

Noch Plätze frei!

Fr – Sa, 20. – 21. November 2020 20-I-B07

Themen u.a.: Entwicklungsgerechte Medienarbeit ("Turm der Medienmündigkeit"), Mediennutzung und Ausstattung von Kindern und Jugendlichen, Medienwirkungsforschung, Computerspielsucht, Beeinflussung durch Werbung, Bedeutung innerer Bilder, Elternberatung ohne Zeigefinger, Verarbeitung kindlicher Medienerlebnisse.

Geeignet für ErzieherInnen, Kindertagespflegepersonen und Interessierte.

Jasmin Zimmer, Bonn, Dozentin für Entwicklungspsychologie und Medienpädagogik an der Alanus Hochschule

Zeiten Fr. 17:00–20:00, Sa. 10:00–17:00 Kosten für 12 UStd.: 95 € Ort Michaeli Schule Köln, Vorgebirgswall 4–8, 50677 Köln

Werden auch Sie WaldorferzieherIn!

Berufsbegleitende Fortbildung

Infoabend: Mo, 21. Sept. 2020, 18:00 20-II-B01/1

Infoabend: Mo, 09. Nov. 2020, 18:00 20-II-B01/2

Informationsveranstaltungen zur Wahl, kostenfrei.

[Anmeldung erbeten!](#)

Der Kurs richtet sich an Menschen, die in sozialpädagogischen Berufsfeldern tätig sind bzw. werden wollen: Staatlich anerkannte ErzieherInnen, SozialpädagogInnen, pädagogische MitarbeiterInnen, Kindertageseltern, pädagogisch interessierte Menschen. Er schließt ab mit dem Zertifikat der Vereinigung der Waldorfkindergärten zum/zur WaldorferzieherIn.

Kursinhalte:

- Grundlagen der Waldorfpädagogik
- Anthroposophische Erziehungskunst
- Zusammenarbeit in der Kindertagesgemeinschaft
- Situationen im pädagogischen Alltag meistern
- Wie moderne und zeitgemäße Pädagogik gelingt
- Künstlerische Tätigkeiten

Abwechslungsreiches methodisches Vorgehen sowie kleine Arbeitsgruppen ermöglichen eine freie und selbstständige Lernweise. Einstieg bis Februar 2021 möglich.

Das Erlernte hilft Ihnen, sich selbst besser kennenzulernen, Ihre pädagogischen Ziele klar zu definieren und Erübtes in Ihre Arbeit einzubringen. Es werden Methoden für ein soziales und einfühlsames Handeln für den pädagogischen Alltag angeregt.

Dauer 3 Jahre

Modul 1 (1 Jahr): Unterricht regelmäßig montags sowie an zusätzlichen sechs Wochenenden und einer Blockwoche

Modul 2 (1 Jahr): Unterricht regelmäßig montags sowie an zusätzlichen sechs Wochenenden und einer Blockwoche

Modul 3 (1 Jahr): Unterricht nur an Wochenenden

Leitung: Anne Marisch, Köln, Waldorferzieherin

Zeiten jeweils montags 15:30–20:30 (außer in den Schulferien NRW) Dauer 3 Jahre Kosten für 800 UStd.: 130 € monatlich für 3 Jahre, förderfähig mittels Bildungsscheck NRW und Bildungsprämie Sonstiges Bildungsurlaub für die Blockwoche möglich Ort Michaeli Schule Köln, Vorgebirgswall 4–8, 50677 Köln

Kursbeginn: 11. Januar 2021, bitte fragen Sie unseren aktuellen Flyer an!

Kinder, die aus dem Rahmen fallen

Wie können wir sie besser verstehen?

Berufsbegleitende Weiterbildung

Sinneslehre

Fr–So, 18.–20. Sept. 2020 20-II-B02/1

Das AD(H)S-Konstrukt

Fr–So, 06.–08. Nov. 2020 20-II-B02/2

Ein Diskurs über Kindheit aus anthroposophischer und kritisch-erziehungswissenschaftlicher Sicht unter besonderer Berücksichtigung so genannter Problemkinder.

Es ist leicht dahergesagt, dass heute so viele Kinder „schwierig“ seien. Solche Vereinfachungen führen zu nichts – außer zu dem stetig anschwellenden Geschrei nach mehr Disziplin und Ordnung und zu komfortablen Umsätzen der Pharma-Industrie. Man muss schon genauer hinsehen. Wenn ein Kind als „schwierig“, „verhaltensauffällig“ etc. etikettiert wird, sagt das zum Beispiel etwas darüber aus, welche Erwartungen seitens der Erwachsenen an dieses Kind herangetragen werden. Oft ist der Blick wie magisch gebannt von den tatsächlichen oder vermeintlichen Unzulänglichkeiten des Kindes, während man seine Stärken und Schönheiten gar nicht mehr wahrnimmt. So kommen tragische Wechselwirkungen in Gang. Wir stehen an einer Schwelle. Entweder die Pädagogik sagt sich vom Diktat der instrumentellen Vernunft los und reift zur sozialen Kunst, oder sie ist am Ende. Unsere Fortbildung verbindet – an aktuellen Themenschwerpunkten entlang – Kindheitsphilosophie, spirituelle Entwicklungspsychologie, Übungselemente zur Steigerung des „erkennenden Fühlens“ und Anregungen für die pädagogische Praxis.

Aus den Themen:

- aggressive Verhaltensauffälligkeiten
- Diagnose Autismus – und nun?
- Man sieht nur mit dem Herzen gut – die innere Ebene der pädagogischen Beziehung
- Übungswege für Pädagogen
- Mission und Fluch der Angst
- Kindheitsmitte und Pubertät im Lichte der frühen Kindheit
- Ethik des Beratungsgesprächs – ein christlicher Ansatz
- Die Erziehungsfrage als soziale Frage
- Elemente einer spirituellen Entwicklungspsychologie
- Inklusion – Herausforderung für Kindergarten und Schule
- Geburt und frühe Kindheit
- Das AD(H)S-Konstrukt
- Pädagogische Sinneslehre

Eine bewährte 2-jährige Fortbildung für Ausübende und Studierende pädagogischer, psychosozialer und therapeutischer Berufe. Interessierte Eltern sind willkommen.

Leitung: Henning Köhler, Nürtingen, Heilpädagoge, Erziehungsberater, Autor; sowie weitere GastdozentInnen

Teilnahme an einzelnen Wochenenden oder an der Blockwoche ist **nur nach Rücksprache** möglich!

Zeiten jeweils fr. 17:00–19:00, sa. 09:00–19:15, so. 09:00–12:30
 Kosten 280 UStd.: 100 € pro Monat für 2 Jahre, einzelnes
 Wochenende 17 UStd.: 170 € (Gasthörer), Blockwoche 40 UStd.:
 480 € (Gasthörer) förderfähig mittels Bildungsscheck NRW und
 Bildungsprämie Sonstiges Bildungsurlaub für die Blockwoche
 möglich Ort Michaeli Schule Köln, Vorgebirgswall 4–8, 50677
 Köln

Intuitive Pädagogik

Düsseldorf

Berufsbegleitende Fortbildung

Fr–So, 04.–06. September 2020 20-II-B03/1

Fr–So, 13.–15. November 2020 20-II-B03/2

Die Intuitive Pädagogik wurde vor über vier Jahrzehnten von Pär Ahlbom und Freunden in Järna, Schweden, entwickelt.

Was ist Intuitive Pädagogik? „Das Wort Intuition bedeutet im alltäglichen Gebrauch etwas Unbestimmtes, einen Einfall, der doch irgendwie das Richtige trifft. Hier aber will es etwas konkret Lernbares sein, das mit Aufmerksamkeit und Gegenwärtigkeit zu tun hat. In der Schulung für Intuitive Pädagogik wird Wachheit dem Denken und dem Sinnesleben gegenüber durch Bewegungsspiele, musikalische Improvisation, bildende Kunst und Gespräche aus der Arbeit heraus geübt.“ Pär Ahlbom

Die berufliche Fortbildung eignet sich für ErzieherInnen, LehrerInnen, Eltern, Kindertagespflegepersonen und Interessierte.

**Pär Ahlbom, Järna/Schweden, Waldorflehrer und Musiker;
 Merete Lövlie, Schweden, Malerin; Dieter Schwartz, Deutschland/Ukraine, Orchesterleiter, Pädagoge, Supervisor und Coach**

Zeiten Fr 17:00–21:00, Sa 09:00–21:00, So 09:00–12:30 Kosten für 20 UStd. (1 WE): 210€, 2 WE: 380€, inkl. Verpflegung, förderfähig mittels Bildungsscheck NRW und Bildungsprämie Ort Rudolf-Steiner-Schule Düsseldorf, Diepenstr. 15, 40625 Düsseldorf

Grundlagen der Kleinkindpädagogik nach Emmi Pikler

Berufliche Fortbildung

Sa–So, 12.–13. September 2020 20-II-B04

Die Förderung von Kleinkindern rückt auch in Deutschland seit einigen Jahren in den Mittelpunkt der Erziehung der Kinder. PädagogInnen in Kindertagesstätten – sowie Forscher in unterschiedlichen Wissenschaften und engagierte Menschen in der Politik – legen ihr Gewicht im Besonderen auf das Ziel intellektueller Begleitung und Förderung in der frühkindlichen Erziehung.

Bei genauer Wahrnehmung des Kleinkindes stellt sich jedoch die Frage, ob es die „Förderung“ ist, die das Kleinkind für seine individuelle Entwicklung benötigt, oder ob wir uns ein anderes Verständnis in der Begleitung, Erziehung und Bildung von Kleinkindern erarbeiten müssen?

Einen wesentlichen Beitrag hierzu leistete die ungarische Kinderärztin Emmi Pikler (1902–1984). Sie gründete 1946 das Waisenhaus Lóczy in Budapest und gewann durch ihre intensive Beobachtung der Säuglinge und Kleinkinder wesentliche Erkenntnisse für die Begleitung der Kinder. Ihre praktischen Erfahrungen mündeten in Reformideen und impulsierten einen Haltungswechsel dem Kind gegenüber. Die Arbeit im Lóczy wird bis heute weitergeführt von ihrer Tochter, der Kinderpsychologin Anna Tardos.

Der pädagogische Ansatz Emmi Piklers wird in diesem Seminar mit Vorträgen und in Arbeitsgruppen vorgestellt.

Geeignet für ErzieherInnen, Kindertagespflegepersonen und Interessierte.

Andrea Szöke, Budapest/Ungarn, Sozialpädagogin im Pikler-Institut; Zsuzsanna Libertiny, Budapest/Ungarn, Pädagogin im Pikler-Institut,

Zeiten Sa 09:30–17:00, So 09:30–15:30 Kosten 12 UStd.: 185€ inkl. Verpflegung, 165€ p.P. bei 3 Teilnehmern einer Einrichtung, förderfähig mittels Bildungsscheck NRW und Bildungsprämie Ort Michaeli Schule Köln, Vorgebirgswall 4–8, 50677 Köln

Kollegiale Beratung (in vier Seminaren)

Für die Leitung von Waldorfkindergrärten

Berufliche Fortbildung

Sa, 12. September 2020, 09:30 – 17:00 20-II-02/2

Sa, 21. November 2020, 09:30 – 17:00 20-II-02/3

Die Herausforderungen und der Verantwortungsrahmen, denen sich eine Waldorf-Kindergartenleitung heutzutage stellen muss, werden von Jahr zu Jahr massiver. Seien es die rechtlichen Bedingungen, die durch KIBIZ immer umfangreicher werden, seien es die Herausforderungen, die die aktuelle Zeit und der aktuelle Zeitgeist in Bezug auf die konkreten Menschen mit sich bringt. Leider steht hier die Waldorf-Kindergartenleitung oft alleine da.

Zu diesen Themen bildet sich eine Gruppe, die über einen kollegialen Austausch und Beratungsprozess an den Themen arbeitet, die aktuell in den Leitungsprozessen anfallen:

- Aufbau eines Führungsteams
- die ständige Begleitung der Teamentwicklung
- die konstruktive Kooperation mit dem Vorstand, mit den Eltern und dem Elternrat
- Selbstmanagement in überfordernden Situationen

Diese vier Themen sind Grundbestandteil der einzelnen Workshops.

Der Einstieg ist jederzeit möglich, auch können einzelne Samstage gebucht werden. Für einen sinnvollen Entwicklungsprozess empfehlen wir die Teilnahme an mehreren Workshops.

Fortsetzung im Frühjahr 2021

Für LeiterInnen von Waldorfkindergrärten.

Wolfgang Nährig, Mönchengladbach, Mastertrainer der Dynamischen Urteilsbildung

Zeiten jeweils 09:30 – 17:00 Kosten für 8 UStd.: 150 € je
Veranstaltung Ort Michaeli Schule Köln, Vorgebirgswall 4–8,
50677 Köln

Was ist bei uns in der Kita los?

Verständlicher schreiben, bewusster kommunizieren, eigene
Position besser verstehen

Berufliche Fortbildung

Sa, 19. September 2020, 09:30 – 17:00 20-II-03

Wir suchen gemeinsam nach verborgenen Strukturen, die Kindertagesstätten unsichtbar beeinflussen anhand von Organigrammen, Broschüren, Aushängen, Elternbriefen, Kindertagesstättenlogos usw.

Wie rede ich Eltern angemessen an? Was unterscheidet Siezen und Duzen? Wie sieht ein angemessenes Nähe- und Distanzverhältnis zwischen ErzieherInnen und Eltern aus? Welche Sprachregelungen oder Einstellungen haben wir und wie wirken sie auf den Kindergartenalltag? Welche Werte- und Normvorstellungen sind vorherrschend? Was vermittelt z.B. unser Kindergartenlogo oder Motto genau? Vermitteln wir mit unserem Tun wirklich das, was wir auch ursprünglich beabsichtigt haben? Wie kann man in einem komplexen Kindertagesstättensystem die dort wirkenden Strukturen aufdecken, um sie besser zu verstehen?

Haben Sie Mut, hinter Ihre eigenen Kulissen zu schauen und erweitern Sie Ihr professionelles Handeln.

Jede/r ErzieherIn kennt es: Im Kindergartenalltag gibt es Situationen, in denen es mit den Eltern, Kollegen oder dem Vorstand nicht so läuft, wie wir es uns vorstellen. Dieser Kurs zeigt Ihnen, wie man mit einfachen Mitteln unreflektierte Routinen, Strukturen in Arbeitszusammenhängen oder in einem selbst verborgene Wertvorstellungen erkennen und durchschauen kann.

Wir forschen gemeinsam anhand einer Methode gezielt auf verborgene Regeln, Strukturen, soziale Normen oder Ihre eigenen Vorstellungen. Bringen Sie Ihr eigenes Material (Elternbrief, Organigramm, Logos usw.) mit.

Dr. Sascha Liebermann, Alfter, Professor für Soziologie, Alanus Hochschule für Kunst und Gesellschaft

Zeiten Sa 09:30 – 17:00 Kosten für 8 UStd.: 140 € Ort Michaeli
Schule Köln, Vorgebirgswall 4–8, 50677 Köln

Autismus und Aufmerksamkeitsstörungen

Berufliche Fortbildung

Fr – Sa, 27. – 28. November 2020 20-II-01

Diese Erscheinungen nehmen dramatisch zu und beschäftigen Eltern, Pädagogen, Betroffene. Sind sie ein Gesellschaftsthema geworden?

Der Versuch, das besondere Sein von Menschen mit Autismus und ihre andere Art der Aufmerksamkeit zu verstehen, gibt uns tiefe Einblicke in Seelenphänomene und Zeiterscheinungen. Das Spektrum autistischer Störungen (ASS) / Die verwirrten Emotionen / Zwänge, Stereotypen und Autostimulation / Autismus und seine Bedeutung für unsere Zeit.

Eine Fortbildung für Erzieher-/LehrerInnen sowie Interessierte mit der Möglichkeit, ein besseres Verständnis in der Begegnung mit autistischen Kindern und Jugendlichen zu entwickeln.

Dr. med. Hartwig Volbehr, Konstanz, Facharzt für Psychiatrie, erforscht seit 20 Jahren intensiv das Phänomen Autismus

Zeiten Fr 17:00 – 20:00, Sa 09:00 – 18:00 Kosten für 12 UStd.:
140 €, 120 € p.P. bei 2 TN einer Einrichtung, 110 € p.P. ab 3 TN
einer Einrichtung Ort Michaeli Schule Köln, Vorgebirgswall 4–8,
50677 Köln

Erziehungs- und Bildungspartnerschaft im Kindergarten Wunsch und Wirklichkeit

Berufliche Fortbildung

Sa, 28. November 2020, 09:30 – 17:00 20-II-04

In der pädagogischen Fachwelt besteht längst ein Konsens darüber, dass für eine gute Entwicklung der Kinder eine gelungene Erziehungspartnerschaft zwischen Eltern und Erziehern unabdingbar ist. Wie dies auszusehen hat, wird in den Bildungs- und Erziehungsplänen formuliert. Doch wie sieht es in der Praxis aus?

In dieser Fortbildung lernen Sie die fachlichen und rechtlichen Grundlagen für die Bildungs- und Erziehungspartnerschaft kennen, erfahren, was Erzieher zu einem guten Gelingen beitragen und wie das Interesse der Eltern an einer Zusammenarbeit gestärkt werden kann.

Anita Sonntag, Düsseldorf, M.A. Pädagogik; Kindergartenleitung, Dozentin, Lehrbeauftragte Alanus Hochschule,

Zeiten 09:30 – 17:00 Kosten für 8 UStd.: 120 €, 110 € p.P. bei 2 TN einer Einrichtung, 100 € p.P. ab 3 TN einer Einrichtung Ort Michaeli Schule Köln, Vorgebirgswall 4–8, 50677 Köln

Die Pädagogik der Waldorfschule – Grundlagen und Methoden

Berufliche Fortbildung

Beginn: Mo, 05. Okt. 2020, 20:00 – 21:30 20-II-05

Einführung an acht Abenden in die Grundlagen und Praxis der Waldorfpädagogik für Eltern, PädagogInnen, Studierende der Pädagogik und Interessierte.

Themen:

- 05. Okt. Was will Waldorfpädagogik?
Was bedeutet Lernen mit Kopf-Herz-Hand?
- 02. Nov. Entwicklungsphasen des Kindes I:
Der 7-Jahresrhythmus
- 30. Nov. Entwicklungsphasen des Kindes II: Krisenzeiten

Terminvorschau 2021

- 11. Jan. "Rhythm is it!"
Gesundende Elemente in der Pädagogik

- 08. Feb. Warum Flechtmuster in der 4. Klasse?
Vom Lehrplan in der Unter- und Mittelstufe
- 12. April Malen statt Pauken? Der Lehrplan der Oberstufe und die Rolle der künstlerisch-handwerklichen Fächer
- 10. Mai Temperamente I: Schablonisierung oder Individualisierung?
- 07. Juni Bilder statt Medien? Lernen im Schlaf?
Waldorfmethodik und zum Epochenunterricht

Der Kurs läuft über zwei Halbjahre. Zusätzlich ist der Samstagvormittag, 13.03.21, 09:00-13:00, mit künstlerischen Übungen in der Freien Waldorfschule Köln-Chorweiler vorgesehen.

Hinweis: Ausgefallene Kurseinheiten des Vorgängerkurses aus dem ersten Halbjahr 2020 können in diesem Kurs nachgeholt werden.

Elisabeth Voß, Köln, Waldorf- und Förderlehrerin, Dozentin im Berufsbegleitenden Lehrerseminar für Waldorfpädagogik Köln/Bonn

Zeiten jeweils mo. 20:00 – 21:30, zzgl. einem Samstag Kosten 20 UStd.: 120 €, 75 € für StudentInnen Ort Michaeli Schule Köln, Vorgebirgswall 4–8, 50677 Köln

NEU! Qualifizierung zur Fachkraft für die Offene Ganztagschule (OGS)

Berufsbegleitende Weiterbildung

Infoabend: Mo, 21. Sept. 2020, 18:00 20-II-B07

Infoabend: Mo, 09. Nov. 2020, 18:00 20-II-B07/1

Informationsveranstaltungen zur Wahl, kostenfrei.

Anmeldung erbeten!

Zunehmend setzt sich die Erkenntnis durch, dass die Betreuung von Schulkindern außerhalb des Unterrichts ein eigenes, verantwortungsvolles pädagogisches Berufsfeld ist, das mehr gesellschaftliche Anerkennung verdient. Dazu gehören auch Aus- und Weiterbildungsmöglichkeiten.

Im Einklang mit entsprechenden Bemühungen des Landes NRW bietet das Freie Bildungswerk Rheinland nun einen Zertifikatskurs zur OGS Fachkraft an.

Das Angebot richtet sich an alle in der OGS tätigen Menschen, oder solchen, die zukünftig dort arbeiten möchten. Gemäß dem Leitbild des FBW Rheinland orientiert sich diese Qualifizierungsmaßnahme an den Grundsätzen der Waldorfpädagogik. Vorkenntnisse werden nicht vorausgesetzt, wohl aber eine prinzipielle Offenheit gegenüber diesen Ideen.

Aus den Themen:

- Organisation des Ganztages
- Arbeitsbedingungen dieses Berufsfeldes
- Grundlegende Aspekte der Waldorfpädagogik

- Pädagogische Gestaltung mit waldorfpädagogischem Schwerpunkt
- Soziale Kompetenz/Kooperation Gemeinschaftsbildung
- Aspekte der Selbstentwicklung der pädagogischen MitarbeiterInnen
- Gender- und interkulturelle Bezüge
- künstlerische Übungen

Es sind 10 Unterrichtswochenenden mit 160 UStd. Präsenzunterricht vorgesehen, die sich berufsbegleitend über ein dreiviertel Jahr erstrecken. Dazu sind Selbstlerneinheiten im Rahmen von weiteren 160 UStd. zu absolvieren. Eine Präsentation der jeweils eigenen OGS-Räume ist vorgesehen.

Die Ferien bleiben unterrichtsfrei.

Für Selbstreflektion, Beobachtungs- und Umsetzungsübungen ist viel Raum. Die TeilnehmerInnen können Situationen aus der Betreuung in die Gruppe einbringen, die gemeinsam reflektiert werden. Daraus sollen konkrete, kreative Handlungsideen entwickelt werden.

Elisabeth Voß, Köln, Waldorf- und Förderlehrerin, Dozentin im Berufsbegl. Lehrerseminar für Waldorfpädagogik Köln/Bonn;
Pia Weische-Alexa, Köln, Dipl. Pädagogin mit waldorfpädagogischer Zusatzqualifikation

Zeiten jeweils fr. 17:00–21:15, sa. 09:00–19:00 Kosten für 160 UStd. sowie 160 Selbstlerneinheiten: 1.600€, Gruppenermäßigung auf Anfrage, förderfähig mittels Bildungsscheck NRW und Bildungsprämie Ort Michaeli Schule Köln, Vorgebirgswall 4–8, 50677 Köln

Kursbeginn: 04. Dezember 2020, bitte fragen Sie unseren aktuellen Flyer an!

Fachbereich Kindertagespflege

Im Freien Bildungswerk Rheinland

Seit 13 Jahren kooperieren wir mit dem Jugendamt der Stadt Köln im Bereich Qualifizierung und Fortbildung von Kindertagespflegepersonen. Der Blick auf's Kind aus Sicht der Waldorfpädagogik ist unser Ausgangspunkt. Die Bedeutung von Vorbild und Nachahmung, das Recht auf Spiel, die Würde des Kindes und Bindungssicherheit sind für uns wesentliche Aspekte in der frühkindlichen Betreuung. Es sind die Besonderheiten der ersten drei einzigartigen Lebensjahre eines Menschen, die wir erfassen, erspüren und verstehen lernen möchten.

Nachholtermine aus dem 1. Halbjahr

Musik in der Kindertagespflege

Ausgebucht!

Sa, 19. September 2020 20-I-B13

Kinder einführend begleiten

Ausgebucht!

Sa, 10. Oktober 2020 20-I-04

Sprachanregende Bilderbücher

Ausgebucht!

Sa, 07. November 2020 20-I-B12/2

Qualifizierung Kindertagespflege mit Schwerpunkt Waldorfpädagogik

Berufsbegleitende Weiterbildung nach dem DJI Curriculum

Beginn: Fr, 18. September 2020 20-II-B05

Wer eine Kinderbetreuung bei sich zu Hause oder in angemieteten Räumen anbieten möchte, muss laut Kinder- und Jugendhilfegesetz einschlägige Erfahrungen vorweisen, um eine Pflege-erlaubnis des örtlichen Jugendamtes zu erhalten.

In Kooperation mit dem Jugendamt der Stadt Köln führen wir jedes Jahr zwei Qualifizierungskurse durch. Einzigartig ist, dass wir das DJI-Curriculum mit unserem Schwerpunkt Waldorfpädagogik verbinden.

Für Kölnerinnen und Kölner ist die Anmeldung möglich, wenn zuvor das Einschätzungsverfahren der Kontaktstelle Kindertagespflege (Dauer ca. 3 Monate) durchlaufen wurde. Teilnehmerinnen und Teilnehmer aus anderen Kommunen und Bundesländern benötigen eine formlose Befürwortung des zuständigen Jugendamtes.

Abschluss ist das bundesweit gültige Zertifikat des Bundesverbandes für Kindertagespflege e.V. Berlin, das zur Erlangung einer Pflege-erlaubnis vorausgesetzt wird.

ReferentInnen: RA Eva-Maria Alberty, Sontka Brünink, Dr. Aurelia Fazeli, Keiko Fujita, Gisela Gieren, Darya Kalugina, Babara Isdepski, Dr. Renate Karutz, Pia Weische-Alexa, Clarissa Wolff-Ziegenbalg

Weitere Informationen und Anmeldung: Ortrun Goss, Fachbereichsleitung Kindertagespflege, Tel. 0221.941 49 30, goss@fbw-rheinland.de

Zeiten jeweils fr. 17:00–21:15, sa. 09:00–19:00, 18./19. Sept., 09./10. Okt., 06./07. Nov., 04./05. Dez., 6 weitere Termine 2021 Kosten für 160 UStd.: 1.000 € (Selbstzahlende: bei einer positiven Einschätzung der Kontaktstelle Kindertagespflege übernimmt das Jugendamt der Stadt Köln voraussichtlich die Kosten), förderfähig mittels Bildungsscheck NRW und Bildungsprämie Ort Michaeli Schule Köln, Vorgebirgswall 4–8, 50677 Köln

QHB Anschlussqualifizierung 160+

Berufsbegleitende Fortbildung nach dem QHB Curriculum

Teil 4: Arbeitsbedingungen

Beginn: Fr, 21. August 2020 20-II-06

Lernergebnisfeststellung

Mo–Di, 05.–06. Oktober 2020 20-II-07

Ausgebucht!

Vierter und letzter Teil der Anschlussqualifizierung, die insgesamt 140 Unterrichtsstunden umfasst.

Das „Kompetenzorientierte Qualifizierungshandbuch Kindertagespflege“ (QHB) ist die neuartige Qualifizierung von Kindertagespflegepersonen und wird derzeit deutschlandweit in vielen Kommunen eingeführt. Es knüpft an bewährte Elemente des DJI-Curriculums an, das sich weitgehend als Standard für die Grundqualifizierung etabliert hat und erweitert es um die vielfältigen Entwicklungen im Bereich der frühkindlichen Pädagogik und der Kindertagespflege der letzten Jahre. Die QHB-Qualifizierung wird sich bundesweit zum Standard entwickeln, um Qualität und Akzeptanz der Kindertagespflege zu steigern.

Die Anschlussqualifizierung QHB-160+ dient der persönlichen Kompetenzerweiterung und Selbstbildung jeder Kindertagespflegeperson.

Weitere Informationen und Anmeldung: Ortrun Goss, Fachbereichsleitung Kindertagespflege, Tel. 0221.941 49 30, goss@fbw-rheinland.de

Darya Kalugina, Köln, Train-the-Trainer QHB, Tagesmutter; Ortrun Goss, Köln, Fachbereichsleitung Kindertagespflege, Train-the-Trainer QHB, Vertretungstagesmutter

Zeiten jeweils fr. 17:15–21:15, sa. 09:30–18:30, weitere Termine: 21./22. Aug., 18./19. Sept.; *Lernergebnisfeststellung: 05./06. Oktober 2020* Kosten 350 € inkl. Verpflegung, *Lernergebnisfeststellung: 100 €* Ort Michaeli Schule Köln, Vorgebirgswall 4–8, 50677 Köln, *Lernergebnisfeststellung: Geschäftsstelle des Freien Bildungswerks Rheinland, Luxemburger Str. 190, 50937 Köln*

MIT KUNST NEUE PERSPEKTIVEN ERÖFFNEN

JETZT
AUCH ONLINE-
KURSE!

Kompetenzbilanzierung – auf dem Weg zu neuen Ufern	11.08.20
Verwandlungsprozesse in der Natur – eine Entdeckungsreise	13.08. – 03.09.20
Kurswechsel – Wendepunkte künstlerisch gestalten	20.08. – 22.08.20
Kalligrafie – Die stille Kunst, eine Feder zu führen	11.09. – 13.09.20
Teamleitung in sozialen Einrichtungen und Schulen	14.09. – 09.12.20
Coachen mit Kunst	24.09.20 – 22.05.21

WEITERBILDUNGSZENTRUM
ALANUS WERKHAUS
Johannishof — 53347 Alfter
Tel. 02222.9321-1700
www.alanus.edu/werkhaus

 **alanus**
weiterbildung



- Gemüse
- Käse
- Milch
- Fleisch
- Eier
- Brot

www.bollheim.de

 demeter

Frisch von uns für Sie

KÖLNER ÖKOMÄRKTE

Rudolfplatz

Mi 11.00 – 18.00 Uhr
Sa 08.00 – 14.00 Uhr

Neusser Platz

Do 08.00 – 14.00 Uhr

Severinskirchplatz

Fr 10.00 – 18.00 Uhr

UNSER HOFLADEN

Di–Fr 09.00 – 18.30 Uhr
Sa 09.00 – 14.00 Uhr
Mo geschlossen
Telefon 022 52/59 65

 **Haus Bollheim**
biologisch-dynamischer Landbau

Praxisbegleitung für Tagesmütter und -väter

Berufsbegleitende Fortbildung

Beginn: Mi, 12. August 2020 20-II-A01/1-4

Die Praxisbegleitung bietet Gespräche und Anregungen zu vielfältigen Fragen, die bei der täglichen Arbeit mit Tageskindern entstehen. Kindertagespflegepersonen treffen sich einmal im Monat mittwochs zum regen Austausch. Das Sammeln, Teilen und gemeinsame Reflektieren eigener Eindrücke und Erlebnisse wird von einer erfahrenen Kindertagespflegeperson moderiert und mit aktuellem Fachwissen bereichert. Jeder Abend steht unter einem besonderen Thema, das gemeinsam festgelegt wird.

Die Praxisbegleitung ist eine Fortbildung, die der Selbstreflexion und dem regelmäßigen fachlichen Austausch dient.

Teilnehmerzahl höchstens 15 Personen pro Abend, verbindliche Anmeldung erforderlich.

Gisela Gieren, Köln, Tagesmutter mit Zusatzqualifikation Inklusion

Zeiten jeweils mittwochs 19:00–21:15, weitere Termine: 12. Aug., 09. Sept., 21. Okt., 04. Nov. 2020 Kosten für 3 UStd.: 12€ pro Termin (vgl. Kostenbefreiung für TeilnehmerInnen mit Pflegeerlaubnis des Jugendamtes der Stadt Köln) Ort Geschäftsstelle des Freien Bildungswerks Rheinland, Luxemburger Str. 190, 50937 Köln

DozentInnentreffen Kindertagespflege

Berufsbegleitende Fortbildung

Fr, 15. August 2020, 10:00–14:00 20-II-07

Für DozentInnen, die Fortbildungen für die Kindertagespflege im Freien Bildungswerk Rheinland durchführen.

Vorbereitung auf das 2. Bildungshalbjahr, mit Berücksichtigung der Corona-Situation.

Leitung: Ortrun Goss, Fachbereichsleitung Kindertagespflege

Zeiten 10:00–14:00 Ort Geschäftsstelle des Freien Bildungswerks Rheinland, Luxemburger Str. 190, 50937 Köln

Kinder einführend begleiten

Berufsbegleitende Fortbildung

Sa, 22. August 2020, 09:30 – 14:00 20-II-08

Zusatzveranstaltung wegen hoher Nachfrage

Kleinkinder konfliktfrei zu begleiten ist eine echte Herausforderung – vor allem beim täglichen Spagat zwischen „Müssen“ und „Dürfen“. Wenn wir die Qualität der Verbindung in den Vordergrund stellen können, verwandeln wir stressige Alltagssituationen in gesunde Entwicklungsspielräume.

Es ist spannend, die unbewussten „Gewalt“-Anteile der eigenen Kommunikation zu entdecken und gleichzeitig beeindruckend, wie wir mit kleinsten Veränderungen Einfühlung und Präsenz schaffen können.

Selbstfürsorge und gegenseitige Unterstützung aller an der Erziehungsaufgabe Beteiligten sind Schlüsselsituationen in Bezug auf Vorbild und Nachahmung (nicht nur) für Kinder unter drei Jahren.

Die Fortbildung unterstützt die konfliktarme Interaktion in Betreuungssituationen. Geeignet für Kindertagespflegepersonen, ErzieherInnen und Eltern.

Florian Gerspach, Düsseldorf, Dipl. Ökonom, Mediator, Coach für inneres Wachstum und einführende Kommunikation; Sontka Brünink, Köln, Dipl. Sozialpädagogin, Tagesmutter

Zeiten 09:30 – 14:00 Kosten für 5 UStd.: 40 € (vgl. Kostenbefreiung für TeilnehmerInnen mit Pflegeerlaubnis des Jugendamtes der Stadt Köln) Ort Michaeli Schule Köln, Vorgebirgswall 4–8, 50677 Köln

Bindung Teil 1: Stimpflege = Bindungspflege

Berufsbegleitende Fortbildung

Sa, 22. August 2020, 09:30 – 14:00 20-II-09/01

Wie beeinflusst unsere Stimme die Gruppenstimmung in der Kindertagespflege – und wie wird meine Stimme von der Gruppenstimmung beeinflusst? Wir üben Stimpflege und Stimmöffnung, um damit die Bindungsbereitschaft zu fördern.

Dieses Seminar ist zweiteilig und dient dem gesunden Bindungsaufbau in der Kindertagespflege.

Barbara Müller-Hansen, Bonn Elementarmusik- und Bewegungspädagogin, www.spielraum-bonn.de

Zeiten 09:30 – 14:00 Kosten für 5 UStd.: 40 € (vgl. Kostenbefreiung für TeilnehmerInnen mit Pflegeerlaubnis des Jugendamtes der Stadt Köln) Ort Michaeli Schule Köln, Vorgebirgswall 4–8, 50677 Köln

Bindung Teil 2: mit Berührungen Bindungsaufbau fördern

Berufsbegleitende Fortbildung

Sa, 12. September 2020, 09:30 – 14:00 20-II-09/02

Was hat Bindungsbereitschaft mit dem Tastsinn zu tun? Wir üben unsere eigene taktile Wahrnehmung zu verbessern und lernen, zarte Verbindungen in der Kindertagespflege zu entwickeln.

Bitte eine Decke und ein Kissen mitbringen.

Dieses Seminar ist zweiteilig und dient dem gesunden Bindungsaufbau in der Kindertagespflege.

Barbara Müller-Hansen, Bonn, Elementarmusik- und Bewegungspädagogin, www.spielraum-bonn.de

Zeiten 09:30 – 14:00 Kosten für 5 UStd.: 40 € (vgl. Kostenbefreiung für TeilnehmerInnen mit Pflegeerlaubnis des Jugendamtes der Stadt Köln) Ort Michaeli Schule Köln, Vorgebirgswall 4–8, 50677 Köln

Bitte beachten Sie auch die Seminarveranstaltung „Emmi Pikler“ (S. 17) und „Medienpädagogik“ (S. 13).



Vielfalt erleben.

Suchen Sie für Ihr Kind eine Schule, die praktische Intelligenz fördert, schöpferische Fähigkeiten weckt und soziale Geborgenheit bietet? Die Freie Waldorfschule in Köln-Chorweiler hat ein umfassendes, modernes Lern- und Erziehungskonzept von der Grundschule bis zum Abitur. Fremdsprachen werden ab der ersten Klasse unterrichtet.

Lernen mit Kopf, Herz und Hand.

www.waldorfschule-koeln.de

 **FREIE
WALDORFSCHULE
KÖLN**

Buchhaltung in der Kindertagespflege

Berufsbegleitende Fortbildung

Sa, 10. Oktober 2020, 09:30 – 14:00 20-II-10

Betriebs- und Betreuungskosten? Pauschale oder Belege?

Verfahrensweisen und Tipps wie die Buchführung in der Kindertagespflege von Anfang an gut klappen kann.

Ortrun Goss, Köln, Fachbereichsleitung Kindertagespflege, Train-the-Trainer QHB, Vertretungstagesmutter

Zeiten 09:30 – 14:00 Kosten für 5 UStd.: 40 € (vgl. Kostenbefreiung für TeilnehmerInnen mit Pflegeerlaubnis des Jugendamtes der Stadt Köln) Ort Michaeli Schule Köln, Vorgebirgswall 4–8, 50677 Köln

Teampflege in der Großtagespflege

Berufsbegleitende Fortbildung

Sa, 07. November 2020, 09:30 – 17:00 20-II-11

Tagesveranstaltung

Sollen getroffene Vereinbarungen noch einmal auf den Prüfstand gestellt und neu verhandelt werden? Gibt es Zeit und Raum zum Meinungsaustausch – auch zu kontroversen Themen? Bringen uns Anforderungen an Grenzen oder benötigen wir einfach mehr Input? Mit diesen Fragen befassen wir uns, damit der Spagat zwischen Selbstfürsorge und der Erfüllung aller Anforderungen einer Großtagespflege besser gelingt!

Individuelle Fragen und Themenvorschläge können bei Anmeldung angegeben werden.

Diese Fortbildung dient der Teamstärkung und der vertiefenden Information zu den Anforderungen einer Großtagespflege.

Sontka Brünink, Köln, Dipl. Sozialpädagogin, Tagesmutter; Darya Kalugina, Köln, Train-the-Trainer QHB, Tagesmutter

Zeiten 09:30 – 17:00 Kosten für 8 UStd.: 85 € (vgl. Kostenbefreiung für TeilnehmerInnen mit Pflegeerlaubnis des Jugendamtes der Stadt Köln) Ort Michaeli Schule Köln, Vorgebirgswall 4–8, 50677 Köln

Basiskurs Förderunterricht und Masterclass Bewegungsorientierte Lerntherapie

Berufsbegleitende Fortbildung

[Frei wähl- und buchbare Module](#)

[Sprache im Bild Lesen und Schreiben sicher lernen](#)

Fr–Sa, 11.–12. September 2020 20-II-B09/1

Online-Einstieg: ab 15. Juni 2020 jederzeit

[Rechnen in Bewegung Klasse 1, Arithmetik und Geometrie](#)

Fr–Sa, 09.–10. Oktober 2020 20-II-B09/2

Online-Einstieg: ab 15. Juli 2020 jederzeit

[Rechnen in Bewegung Logik und lebendiges Lernen](#)

Sa–So, 10.–11. Oktober 2020 20-II-B09/3

Online-Einstieg: ab 15. Juli 2020 jederzeit

[Rechnen in Bewegung Fördern und fördern verbinden](#)

Fr–Sa, 20.–21. November 2020 20-II-B09/4

Online-Einstieg: ab 15. September 2020 jederzeit

[Rechnen in Bewegung Differenziert zu Brüchen/großen Zahlen](#)

Sa–So, 21.–22. November 2020 20-II-B09/5

Online-Einstieg: seit April 2020

[Diagnostik Einschulungsverfahren: Frühe Begleitung](#)

Onlinekurs ab 01. November 2020 20-II-B10/1

In Zusammenarbeit mit dem Freien Bildungswerk Rheinland bietet Uta Stolz für alle, die im Feld Lernen und Entwicklung arbeiten, ein umfangreiches Kursspektrum an.

Die Kurse verbinden **Online-Einstiege** mit abwechslungsreichen Videos, griffigen Begleitmaterialien und **Präsenzkursen** zu einem kompakten zeitgemäßen Kurskonzept.

Begegnung und das gemeinsame Lernen sind eine besondere Qualität und bleiben erhalten. Unabhängig vom Zeitpunkt des Präsenzkurses können die Teilnehmenden jedoch schon viel Praktisches aus den Online-Einstiegen für ihren Unterricht unter anthroposophischen Gesichtspunkten mitnehmen. Die vorbereitenden Online-Module ermöglichen anschließend einen tieferen Einstieg in das Thema.

Ausgehend vom Konzept der Bewegungsorientierten Lerntherapie erlernen die Teilnehmenden durch das modulartige Kursprogramm nicht nur didaktische Grundkompetenz, sondern können auch gezielt ihre Kompetenzen für den Förderunterricht erweitern.

Didaktische Vorbereitung für KlassenlehrerInnen der Klassen 1 bis 4: Die Teilnehmenden lernen ausgehend von anthroposophischen Konzepten im Zusammenhang mit aktuellen Kompetenzlehrplänen, Unterricht für die Vielfalt der Lernenden in ihrer Klasse zu entwickeln. Mit vielen praktischen Beispielen, Übungen und praxiserprobten Anregungen können sie sich online und in den dazugehörigen Präsenzkursen in **Rechnen in Bewegung** und **Sprache im Bild** bestens vorbereiten.

Lerntherapeutische Weiterbildung für den Förderunterricht und die eigene Praxis: Die Gesamtheit der Module **Extrastunde, Rechnen in Bewegung, Sprache im Bild, Diagnostik und Kommunikation**, abgerundet durch Supervision, Intervision und zwei Fallbesprechungen befähigt die Teilnehmenden, Kinder und Jugendliche mit Lern-Leistungsschwierigkeiten kompetent zu begleiten und zu fördern. Sie profitieren von der mehr als dreißigjährigen Erfahrung von Uta Stolz, die als erste in Deutschland FörderlehrerInnen fortgebildet hat.

Lassen Sie sich beraten, was am besten zu Ihren Bedürfnissen passt!

Uta Stolz, Königswinter, Waldorfpädagogin, Dipl. Heilpädagogin, Lerntherapeutin, Spezialistin für Begabungsförderung, Mentorin, Tel. 0176.400 576 56, mail@utastolz.de

Kosten Es gelten abweichende Anmelde- und Zahlungsbedingungen, die Veranstaltungen sind förderfähig mittels Bildungsscheck NRW und Bildungsprämie Ort Michaeli Schule Köln, Vorgebirgswall 4–8, 50677 Köln

Terminvorschau 2021

29.–30. Januar 2021: Extrastunde Lernen und Lernbewegung, Online-Einstieg: ab 15. November 2020

05.–06. Februar 2021: Diagnostik Zweit- und Viertklasswahrnehmung, Online-Einstieg: ab 15. Dezember 2020

16.–17. April 2021: Extrastunde Entspannung und Konzentration fördern, Online-Einstieg: ab 15. Mai 2020

stolz 
L E R N E N

Nähere Informationen: www.utastolz.de
oder www.fbw-rheinland.de

INTUITIVES BOGENSCHIEßEN

Kurse, Trainings, Bogenbau

Natur genießen • Ziele fokussieren
Persönlichkeit entwickeln • Teams stärken
Ressourcen nutzen • Wahrnehmung erweitern
Perspektiven wechseln • Freude erleben



Mit eigener
Bogenhalle in
Köln-
Widdersdorf

www.abenteuer-lernen.net

Haus Rath | Hauptstraße (Ecke Rath-Mengenicher Weg) | 50859 Köln

Fortbildung für PädagogInnen: „Folge deinem Weg“

Intuitives Bogenschießen und Prozessbegleitung
mit Hilfe der Natur

Berufsbegleitende Fortbildung

Fr–So, 07.–09. August 2020 20-II-B11/2

Fr–So, 09.–11. Oktober 2020 20-II-B11/3

Dieses Seminar verbindet auf lebendige Art und Weise das intuitive Bogenschießen mit praxisnahen Übungen der Prozessarbeit in der Natur. Zu Beginn erlernen Sie die Technik des intuitiven Bogenschießens. Die wichtigsten Aspekte sind: Hand-Auge-Koordination, Konzentration und wie man beides in Einklang bringt.

Im Wechsel zum Bogenschießen führen wir wirksame Rituale z. B. mit dem Feuer durch. Hiermit lassen sich z. B. Übergangsprozesse kraftvoll gestalten. Außerdem lernen wir den „Council“ kennen. Wir erproben diese Form des zu Rate-Sitzens als eine neue innere Haltung und als gewaltfreie Kommunikationsform.

Im Spiegel dieser beiden Methoden wird zusätzlich ein tieferes Selbstverstehen möglich und durch die Erfahrungen in der Gruppe wird das Erlebte nachhaltig integriert.

Die Fortbildung richtet sich an Menschen, die mit Hilfe des intuitiven Bogenschießens und der initiatischen Prozessarbeit® ihren persönlichen Handlungsspielraum erweitern möchten und die wissen wollen, wie sie diese beiden Methoden in ihren (Arbeits-) Alltag integrieren können.

Leistungsumfang: Unterkunft, Vollverpflegung, Abschlusszertifikat, Bereitstellung des gesamten Bogensportmaterials und durchgehende Betreuung von Lars Christensen und Ursula Wältring. Sie erhalten auch ein 36-seitiges weiterführendes Umsetzungskonzept, mit dessen Hilfe das intuitive Bogenschießen und die NaturProzeßbegleitung direkt in Ihren (Arbeits-) Alltag hinein wirken.

Bedingung für die Teilnahme ist ein absolvierter Anfängerkurs im Bogenschießen. Nach einer Abschluss Hospitation bei Abenteuer Lernen gGmbH, kann ein Trainerzertifikat im intuitiven Bogenschießen erworben werden.

Lars Christensen, Köln, Dipl. Sportlehrer, Kommunikations- und Bogentrainer, Dozent für Erlebnispädagogik und Buchautor, Tel. 0221.301 670 65, info@lars-christensen.de, www.bogenschiessen-koeln.de; Ursula Wältring, Rheine, Förder-schullehrerin und Schulsozialarbeiterin

Zeiten jeweils fr. 17:00–20:15, sa. 09:30–19:00,
so. 09:30–14:00 Kosten für 17 UStd.: 395€ inkl. Bogenmaterial,
Umsetzungsskript, Unterkunft und Vollpension, förderfähig
mittels Bildungsscheck NRW und Bildungsprämie, Zahlung
an die Kursleitung Ort Jugend-Hüttendorf Vulkaneifel,
Herbstwiese, 54531 Manderscheid

Biographiearbeit

Fr–Sa, 21–22. August 2020 20-II-12

Gibt es in der menschlichen Biographie erkennbare „Zeichen“ am Wegesrand? Auch in Bildern von Märchen sind biographische Knotenpunkte erfahrbar.

Wir wollen uns rückblickend erinnern an individuell Erlebtes und daraus Erkenntnisse für neue Lebensimpulse gewinnen. Wir wollen uns begegnen, zuhören, ansehen und wahrnehmen.

Dagmar Terwyen, Meerbusch, Fachärztin für Allgemeinmedizin; Hannelie Latsch, Krefeld, Märchenerzählerin

Zeiten Fr 17:00–20:00, Sa 10:00–17:30 Kosten für 12 UStd.: 120 €, Ort Michaeli Schule Köln, Vorgebirgswall 4–8, 50677 Köln

Reinkarnation und Karma

Sa, 31. Oktober 2020, 10:00–17:00 20-I-06/2

Eine moderne Entwicklungspsychologie kann sich den Grenzen der Ich-Entwicklung zuwenden: den Übergängen von Geburt und Tod. Damit überschreitet sie auch die Grenzen des „normalen“ Bewusstseins – der Mensch ist dann nicht nur körperlich bestimmt.

Dabei handelt es sich um ein neues wissenschaftliches Verständnis des Menschen und nicht um Esoterik. Die Individualität wird an ihren existentiellen Grenzen wissenschaftlich ernst genommen. Schon Lessing hat eine solche Entwicklungswissenschaft eingefordert.

Heute kann durch die Einbeziehung von Reinkarnation auch das Verhältnis zu meiner Umgebung deutlicher werden: zu anderen Menschen und zur Natur. Es zeigt sich ein Schicksalszusammenhang von Erde und Mensch. Gesundheit und Krankheit, Krisen und Endpunkte werden zugänglich.

Die Veranstaltung soll Zugänge zu einem solchen erweiterten Selbstverständnis aufzeigen – vor dem Hintergrund einer Weiterentwicklung der Psychologie, also ohne problematische esoterische Annahmen. Zugleich wird deutlich, dass die Perspektive von Reinkarnation und Schicksalsverständnis in der früheren Psychologie angelegt ist.

Prof. Dr. Dr. Wolf-Ulrich Klünker, Rondeshagen, Prof. für Philosophie und Erkenntnisgrundlagen der Anthroposophie, Alanus Hochschule

Zeiten 10:00–17:00 Kosten für 8 UStd.: 95 €, Ort Michaeli Schule Köln, Vorgebirgswall 4–8, 50677 Köln

Vorträge der Anthroposophischen Gesellschaft

Alle öffentlichen Veranstaltungen der Anthroposophischen Gesellschaft, Rudolf Steiner Zweig Köln finden in Kooperation mit dem Freien Bildungswerk Rheinland statt.

Anthroposophische Gesellschaft, Rudolf Steiner Zweig Köln
Kosten Abendkasse: 8 € Ort Burgunderstr. 24, 50677 Köln

Kontinuität und Wandel im Menschenbild der Japaner

Mi, 16. September 2020, 19:30 20-II-13/1

Vortrag von Prof. Dr. Dr. h.c. (i.R.) Franziska Ehmcke, Köln, Japanologin

Neuseeland – ein Reisebericht mit Lichtbildern

Mi, 30. September 2020, 19:30 20-II-13/2

Vortrag von Hartmut Werner, Köln, Waldorflehrer i.R., tätig in der Lehrerbildung und Friederun Werner, Köln, Waldorflehrerin i.R.

Vorsorgevollmacht und Patientenverfügung

Was müssen wir bedenken für uns und unsere Angehörigen?

Mi, 07. Oktober 2020, 19:30 20-II-13/3

Vortrag von Peter Bruckmann, Dinslaken, Rechtsanwalt, Pfarrer der Christengemeinschaft

Mensch und künstliche Intelligenz

Mi, 18. November 2020, 19:30 20-II-13/4

Vortrag von Prof. Dr. Edwin Hübner, Bad Homburg, Erziehungswissenschaftler, Medienpädagoge

Karmaerfahrung – Karmaerkenntnis

Vom Umgang mit Schicksalsfragen im konkreten Leben

Mi, 02. Dezember 2020, 19:30 20-I-07/4

Vortrag von Michael Schmock, Sankt Augustin, Generalsekretär der Anthroposophischen Gesellschaft in Deutschland



WALDORFSCHULE-ERFSTADT.DE

Sterbebegleitung ist Lebensbegleitung

8. Thementag: Gesunde Ernährung im Leben und im Sterben?

Sa, 07. November 2020 20-II-14

- 11:30 – 11:40** Begrüßung
- 11:40 – 13:10** Die Ernährung, leiblich, seelisch, geistig
Vortrag und Gespräch mit Dr. Petra Kühne, Bad Vilbel, Ernährungswissenschaftlerin und Leiterin des AK Ernährungsforschung
- 13:15 – 13:35** Sterbefasten – Was ist das?
Aspekte dazu von Ute Hanke, Köln
Kinderkrankenschwester
- 13:35 – 14:30** Mittagspause, Imbiss – gestalten Sie mit!
- 14:30 – 15:15** Ich kann nicht essen und trinken!
Der Sterbeprozess
Vortrag und Austausch mit Yvonne Scarbarth, Köln, Krankenschwester, Palliativmedizin
- 15:20 – 16:10** Wir hören, sprechen und erleben das Wort
Sprachtherapie unter Anleitung von Esther Böttcher, Köln, Therapeutische Sprachgestalterin (BVAKT) im Tobiashaus
- 16:10 – 16:30** Kaffeepause
- 16:30 – 17:30** Das Gespräch als geistige Nahrung
Wie seelsorgerische Gespräche für Ernährung und „Verdauung“ sorgen. Vortrag von Yaroslava Black, Köln, Pfarrerin der Christengemeinschaft

Anmeldung bei den Veranstalter:

yvonnescarbarth@web.de oder Tel. 0221.52 26 89

Zeiten 11:30 – 17:30 Kosten für 5 UStd.: 40€ (Richtsatz), Spende erbeten für beide Gemeinden Ort Die Christengemeinschaft Köln-Ost, Hauswiesenweg 1, 51069 Köln

Globale Probleme – wir sitzen alle in einem Boot

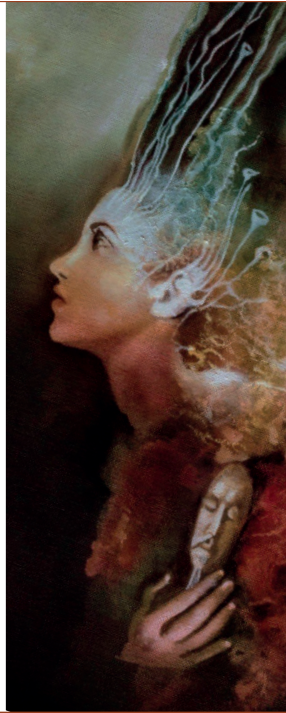
Unsere Verantwortung für die ökologische und soziale Zukunft

Di, 01. Dezember 2020, 20:00 20-II-15

Ob es mit Finanzen, Nahrungsmitteln, Klimafragen oder technologischen Herausforderungen zu tun hat, heute wirkt alles weltweit aufeinander ein. Das kann den Einzelnen fast ohnmächtig erscheinen lassen, aber auch zu um so größerer Verantwortung aufrütteln. Das gute Beispiel von Individuen und Gruppen ist wichtiger denn je.

Vortrag von Anton Kimpfler, Freiburg, Schriftsteller

Zeiten 20:00 Kosten kostenfrei Ort Philia e.V., Hauswiesenweg 7, 51069 Köln



Plötzliches Erwachen.
Wieder dieser Albtraum.
Erschreckend.
Erschütternd.
Zurück bleibt Unsicherheit.
Was will mir der
Traum sagen?

Traum-Bearbeitung
(keine Deutung oder
Interpretation)

Heike Brombach
0151. 24 075 123
traum-sprache.de

Anthroposophie im Gespräch

Beginn: Mi, 09. September 2020 20-II-A03

Die Zweigarbeit „Anthroposophie im Gespräch“ ist für alle Interessenten offen. Neue TeilnehmerInnen sind herzlich willkommen! Zuletzt wurde an dem Vortragszyklus Rudolf Steiners „Der innere Aspekt des sozialen Rätsels“ (GA 193) gearbeitet.

**Information: Dres. Renate und Markus Karutz, Köln,
Tel. 0221-323395, Hartmut Werner, Köln, Tel. 0221.35 19 65**

Zeiten jeweils 19:30–21:00, jeden 2. und 4. Mittwoch im Monat
Kosten kostenfrei Ort Anthroposophische Gesellschaft, Rudolf Steiner Zweig Köln, Burgunderstr. 24, 50677 Köln

Auf dem Weg zu Vorurteilslosigkeit, sozialem Interesse und innerer Toleranz

Offene Arbeitsgruppe

Beginn: Di, 18. August 2020 20-II-A04

Wir erüben – in offener Gruppe – nicht nur die vier Schritte der Gewaltfreien Kommunikation nach Marshall Rosenberg, sondern bewegen auch den Vortrag „Die Mission der Andacht“ aus „Metamorphosen des Seelenlebens – Pfade der Seelenerlebnisse“ von Rudolf Steiner (TB 603).

**Information: Dr. med. Sigrid Vormann,
Tel 0221.32 30 86, s.vormann@freenet.de**

Zeiten jeweils 20:00–21:30, weitere Termine: 15. Sept./20. Okt./
17. Nov./15. Dez. 2020 (5 Abende) Kosten kostenfrei
Ort Anthroposophische Gesellschaft, Rudolf Steiner Zweig
Köln, Burgunderstr. 24, 50677 Köln



Von der Kreidezeit bis zum Abitur.

Waldorfschule in Refrath: alle staatlichen Abschlüsse

Mohnweg 13
51427 Bergisch Gladbach (Refrath)
Tel. 02204 99998-0
fwsbg.de



Freie
Waldorfschule
Bergisch
Gladbach

Kompaktseminar „Kinder der neuen Zeit einfühlsam begleiten“

Sa, 12. Sept. 2020, 09:30–12:00 20-II-16/1

Um „Kinder der neuen Zeit“ optimal auf ein Leben als „intuitive Herzarbeiter“ vorzubereiten, braucht es mutige Erwachsene, die die Werte Verbindung, Gemeinschaft und Fürsorge vorleben. Das verlangt von ihnen einige Bewusstseinsarbeit, um sich vom Schneller, Höher und Weiter der Vorfahren zu lösen. Denn mit mehr Miteinander als Gegeneinander sowie mehr Herz als Kopf lassen sich „Kinder der neuen Zeit“ besser verstehen und begleiten.

Florian Gerspach, Düsseldorf, Dipl. Ökonom, Mediator, Coach für inneres Wachstum und einfühlsame Kommunikation, Tel. 0211.280 457 56

Zeiten 09:30–12:00 Kosten für 3 UStd.: 30 € Ort Michaeli Schule Köln, Vorgebirgswall 4–8, 50677 Köln

Kompaktseminar „Sprache des inneren Friedens für Hochsensible“

Sa, 05. Dezember 2020 20-II-16/2

Mehr als unter ihren sensiblen Eigenschaften leiden hochsensible Personen unter dem heutzutage üblichen trennenden Denken und Kommunizieren. Das geht gegen ihre Bedürfnisse, stresst und macht auch noch überempfindlich. Es geht darum, wieder mehr aus dem Herzen heraus zu leben, sich voll und ganz zuerst seinen Bedürfnissen zu widmen und seinen inneren Frieden zu finden. Das erleichtert es, die Hochsensibilität als Gabe zu entfalten.

In diesem Kompaktseminar werden Zusammenhänge und Werkzeuge vorgestellt, um von zu viel Verstand, Trennung und Überempfindlichkeit zu mehr Herz, Verbindung und Hochsensibilität zu finden.

Florian Gerspach, Düsseldorf, Dipl. Ökonom, Mediator, Coach für inneres Wachstum und einfühlsame Kommunikation, Tel. 0211.280 457 56

Zeiten 09:30–12:00 Kosten für 3 UStd.: 30 € Ort Michaeli Schule Köln, Vorgebirgswall 4–8, 50677 Köln

Beratungspraxis



Wer sein Ziel kennt, findet den Weg.
Laotse

- *Biografiearbeit*
- *Erziehungsberatung*
- *Systemische Familienberatung*
- *Paarberatung*
- *Mediation*
- *Supervision*
- *Leitung des Ipsum-Institut Bonn*

Monika Kiel-Hinrichsen
Am Marienhof 4 · 53332 Hersel/Bonn
Tel: 02222-9789343

www.kiel-hinrichsen.de · kielhinrichsen@ipsum-bonn.de



Freie Veytalschule Satzvey
Lebendig lernen. Mit einer Prise Feenstaub.

Unsere Schule liegt im sagenumwobenen Veytal – und die „Feen von heute“ sind die Eltern und Förderer. Wann kommen Sie dazu? Jetzt einfach mal schlau machen: Email an info@veytalschule.de schicken, im Netz stöbern: www.veytalschule.de oder bei facebook spinksen: #Veytalschule



Schon mal
Feen in der
Nordeifel
gesehen?

Familien- und PaarberaterIn

Berufsbegleitende Weiterbildung

Beginn: Fr, 04. September 2020 20-II-B12/1

Diese berufsbegleitende interdisziplinäre Weiterbildung – **vormals durchgeführt bei der Ipsum gGmbH, Bonn** – umfasst zwei Teile und berechtigt bei erfolgreichem Abschluss zur Tätigkeit als „Familien- und PaarberaterIn“.

Teil 1: „Beratungskompetenz entwickeln“

Fragenden Menschen so zur Seite zu stehen, dass sie nicht mit Ratschlägen erdrückt werden, sondern das in ihrer Lebenslage Angemessene selbst erkennen können, benötigt Fähigkeiten und Kompetenzen, die eine professionelle Beratungsarbeit ausmachen. In diesem Teil der Ausbildung werden Grundelemente der Beratung, Interventionsmöglichkeiten sowie Lösungsansätze auf der Grundlage des humanistischen und anthroposophischen Menschenbildes vermittelt und beständig in der Kleingruppenarbeit erübt.

Teil 2: „Beziehungs- und Erziehungs Kompetenzen entfalten“

Beginn im Februar 2021. Regelmäßige Intervisionsarbeit zur Vertiefung der Beraterkompetenzen (mindestens 40 Stunden), biographiebezogene Zertifikatsarbeit und eine abschließende Prüfungsberatung sind weitere Seminarinhalte.

Voraussetzung für das Zertifikat ist die Teilnahme an beiden Ausbildungsteilen sowie eine erfolgreiche Abschlussberatung. Bei Teilbelegung wird eine Teilnahmebestätigung ausgestellt.

Bei der Kursleiterin erhalten Sie gerne vertiefende Informationen.

Monika Kiel-Hinrichsen, Hersel/Bonn, Autorin, Biographiearbeit, Supervision, Tel. 02222.978 93 43, kielhinrichsen@ipsum-bonn.de

Zeiten jeweils freitags 16.00 – 19.00, samstags 09.00 – 19.00,
Dauer: Teil 1 an 6 Wochenenden, Termine: 04./05 Sept., 02./03 Okt., 30./31 Okt., 20./21. Nov., 18./19 Dez. 2020, 15./16. Jan. 2021
Kosten für Teil 1 (6 WE, 95 UStd.): 1.320 € / für Teil 2 (9 WE, 157 UStd.): 1.980,-; Abschlusswochenende: 250 € //
Komplettpreis bei Buchung zu Kursbeginn: 3.200 €, förderfähig mittels Bildungsscheck NRW und Bildungsprämie Ort Johannes-Schule Bonn, Rehfuesstr. 38, 53115 Bonn

Für weitere Informationen bitte Flyer anfragen!

Einführungstag Embodiment mit der KörperSinn-Methode

Sa, 22. August 2020, 10:00–14:00 20-II-B13/0

Unsere Einführungstage sind Bewegungstage: wir bewegen, erfahren und tauschen uns aus! So bekommen Sie einen Einblick in die Inhalte unserer Seminare und Weiterbildungen und lernen uns näher kennen.

- Wie würde sich Ihr Potential erweitern, wenn Sie einen Weg aus Ihrer Erschöpfung finden und Ihre Schmerzen verlernen?
- Möchten Sie durch die Art und Weise, wie Sie sich bewegen eine bewusste Veränderung bei sich selbst und Ihrer Umwelt bewirken?
- Fragen Sie sich, wie Sie durch intelligente Bewegung und bewusste Wahrnehmung die Kommunikation zwischen Menschen nachhaltig verbessern können?
- Fühlen Sie sich berufen, mit Embodiment zu arbeiten oder möchten Sie Ihren derzeitigen Beruf bereichern?

Die Lehrinhalte eignen sich zur Anwendung u.a. in folgenden Bereichen: Körperarbeit; Therapie; Beratung, Coaching und Facilitation; Bildungswesen, Pädagogik; Teamentwicklung; Begleitung von Klein- und Großgruppen; Prozess- und Projektbegleitung; Kunst, Tanz und Sport.

An unserem Embodiment Tag bieten wir die Möglichkeit, diese Fragen zu bewegen und über Erfahrung eigene Antworten zu finden. Ausführliche Informationen finden Sie unter www.koerpersinn-methode.de.

Zeiten 10:00–14:00 Kosten für 5 UStd.: 30 € Ort EINZIG, Siebachstr. 43, 50733 Köln

Embodied Communication – eine achtsame Dialogkultur verkörpern

4-tägiges Seminar

Do–So, 06.–09. August 2020 20-I-B21/4

Fragen Sie sich, wie Sie durch intelligente Bewegung und bewusste Wahrnehmung die Kommunikation zwischen Menschen verbessern können? Wie verkörpern Sie eine wertschätzende Haltung, die zur Partizipation einlädt? Wie bleibe ich bei mir, und gleichzeitig bei den Anderen?

Sie lernen, sicher und achtsam mit dem Körper zu arbeiten, eine wertschätzende Dialog- und Lernkultur zu ermöglichen, die Fähigkeit, in unterschiedlichen Kontexten zu wirken und kreative Konzepte und Methoden dafür zu entwickeln, sowie praktische Werkzeuge für Coaching und Gruppenprozesse.

Dieses Seminar ist Bestandteil der einjährigen Embodiment Weiterbildung und kann auch einzeln gebucht werden.

Kursleiterinnen Katinka Sánchez, Köln, KörperSinn-Coach, Feldenkrais Pädagogin, Biographie Beraterin, Tel. 0157.773 563 19; Carina Heimer, Gummersbach, KörperSinn-Coach und Facilitator, Tel. 0176.239 541 13, info@koerpersinn-methode.de

Zeiten Do–So, jeweils 10:00–17:00 Kosten für 32 UStd.: 490 € (Rabatt auf Anfrage), förderfähig mittels Bildungsscheck NRW und Bildungsprämie Ort EINZIG, Siebachstr. 43, 50733 Köln

Nähere Informationen: www.koerpersinn-methode.de

GUTES KAUFEN,
GUTES TUN.



www.stayhomeclub-koeln.de

STAY HOME CLUB

Köln

JETZT ONLINE BESTELLEN!

Der Stay Home Club Köln ist dein nachhaltiger Lieferservice für Getränke, Lebens- und Genussmittel. Wir, die sozial-ökologischen Unternehmen deiner Stadt, wollen etwas bewegen. Für einen nachhaltigen Konsum und für soziales Engagement, denn 10% der Einnahmen spenden wir z.B. an Projekte zur Erhaltung der Kulturszene oder zur Hilfe für Geflüchtete.

www.stayhomeclub-koeln.de

Wir beliefern Montag bis Samstag von 8 bis 20 Uhr alle 50er und 51er Postleitzahlen. Ab 50 € Bestellwert lieferkostenfrei.

VON KÖLSCH BIS KAKAO.
DECK DICH EIN!

Kontakt: lbf@en-vie-champagne.com | +49 176 70850460

The Embodied Hero – Deine Heldenreise

4-tägiges Seminar

Do–So, 22.–25. Oktober 2020 20-I-B21/5

In diesem Seminar lernen Sie die Gesetzmäßigkeiten der Heldenreise nach J.Campbell und W. Seyffer zu erleben und anzuwenden.

Wie kann ich meine Lebensfragen mit Embodiment bewegen?

Befinden Sie sich an einer Schwelle zu einer wichtigen Entscheidung? Haben Sie das Gefühl, dass Sie sich wiederholt an Themen in Ihrem Leben reiben?

Würden Sie gerne ihre Geschichte neu schreiben und Sie anders verkörpern?

Über die Verbindung von der Heldenreise und Embodiment lernen Sie, Strategien zu entwickeln, um die Schwellen in Ihrem Leben zu erfüllen, die Gesetzmäßigkeiten Ihres Lebens zu erkennen und Ihre Berufung zu verkörpern.

Dieses Seminar ist Bestandteil der einjährigen Embodiment Weiterbildung „KörperSinn-Basic“ und kann auch einzeln gebucht werden.

Kursleiterinnen Katinka Sánchez, Köln, KörperSinn-Coach, Feldenkrais Pädagogin, Biographie Beraterin, Tel. 0157.773 563 19; Carina Heimer, Gummersbach, KörperSinn-Coach und Facilitator, Tel. 0176.239 541 13, info@koerpersinn-methode.de

Zeiten Do–So, jeweils 10:00–17:00 Kosten für 32 UStd.:

490 € (Rabatt auf Anfrage), förderfähig mittels Bildungsscheck NRW und Bildungsprämie Ort EINZIG, Siebachstr.43, 50733 Köln

Nähere Informationen: www.koerpersinn-methode.de

Das Freitagsgespräch

Im Rahmen der monatlichen „Freitagsgespräche“ werden Themen aus der aktuellen Arbeit des Tobiashauses, Zentrum für anthroposophische Medizin und Fragen aus der Patientenschaft aufgegriffen. Diese Abende (s. u.) sind für jeden offen. Eine Kooperation des Tobias Vereins Köln mit dem Freien Bildungswerk Rheinland.

Kosten Ein Kostenbeitrag zugunsten des Tobias Vereins e.V. wird erbeten (Richtsatz 5 €), freier Eintritt für Mitglieder des Tobias Vereins Ort Haus für Anthroposophie in Köln e. V., Burgunderstr. 24, 50677 Köln

Heilpflanzenwissen in der Antike

Fr, 04. September 2020, 20:00 20-II-18/1

Wie Römer und Griechen mythische Pflanzen, einfache Gewürze und spannende Tränke nutzten, um sich zu helfen, und über die Heilwirkung unserer Küchenkräuter damals und heute.

Vortrag von Miriam Stachiw, Köln, Studentin der Architektur, Universität Köln

Depressionen bei Kindern und Jugendlichen

Fr, 02. Oktober 2020, 20:00 20-II-18/2

Interessenverlust, Rückzug und Lebensmüdigkeit - wie Kinder und Jugendliche aus der Abwärtsspirale herauskommen können.

Diagnostik, Entstehungsmodelle, kind- und familienbezogene Behandlungs-Strategien, Prävention.

Vortrag von Dr. Karel Zimmermann, Köln, Dipl. Heilpädagoge, Heilpraktiker, Leiter der kinderpsychiatrischen Tagesklinik der Universität Köln

Alle Jahre wieder – Vom Winterschlaf in die Frühjahrsmüdigkeit

Rhythmus als Helfer der Heilkunst

Fr, 13. November 2020, 20:00 20-II-18/3

Gesundheit und Krankheit zwischen Chaos und Takt bestimmen zunehmend unseren Alltag.

Das Drama der menschlichen Mitte zeigt sich besonders in den Erkrankungen von Schlaf, Herz und Lunge sowie in den psychischen Folgen des Umgangs mit der Arbeit. Welchen Beitrag leistet die anthroposophische Medizin zur Heilung dieser Zeitkrankheiten?

Vortrag von Dr. med. Susanne Reubke, Bornheim, Fachärztin für Allgemeinmedizin, Anthroposophische Medizin (GAÄD)

Uterus und Kehlkopf – eine Metamorphose

Vortrag und plastische Demonstration

Fr, 04. Dezember 2020, 20:00 20-II-18/4

Nachholtermin

Im ersten Vortrag zur Lauteurythmie weist Rudolf Steiner darauf hin, dass dem Kehlkopforgan der gesamte Kosmos des Wortes bzw. der Sprache als Potenzial eingeschrieben ist. Insofern der Fortpflanzungsorganismus ein entsprechendes Potenzial auf Leibebene, nämlich das der Gestaltbildung besitzt, stehen die beiden Organbereiche in einem Metamorphoseverhältnis zueinander. Der Blick auf die Morphologie und die embryonale Entwicklung der Sprach- und Fortpflanzungsorgane kann den geheimnisvollen Zusammenhang beleuchten.

Vortrag von Prof. Jochen Breme, Bornheim, Bildhauer, Dozent an der Alanus Hochschule Alfter

Mistelextrakt selber herstellen

Sa, 21. November 2020, 14:00 – 17:30 20-II-19

Nachholtermin

Die Mistel ist eine wertvolle Heilpflanze, sie wird unter anderem bei Krebspatienten viel eingesetzt.

Peter Goedings (Biochemiker und Mistelexperte) hat zusammen mit Bart Maris (Gynäkologe) ein Verfahren entwickelt, das jeder mann selber zuhause durchführen kann, um aus den Mistelblättern einen sirupähnlichen Extrakt herzustellen.

Nach einer Einführung über die Krebserkrankung sowie über die Hintergründe und Methode dieses speziellen Herstellungsverfahrens werden wir gemeinsam einen Mistelextrakt machen. Am Ende des Nachmittags kann jeder drei Fläschchen des selbst hergestellten Saftes sowie entsprechende Literaturunterlagen mit nach Hause nehmen.

Siehe dazu auch das neue Buch von Bart Maris »Besinnung finden im Leben mit Krebs« (Verlag Info3, Oktober 2020).

**Anmeldung bei
Elena Holzbrecher, e.holzbrecher@tobiasverein.de**

Anmeldeschluss: 08. November 2020

**Dr. Peter Goedings, Krefeld, Biochemiker und Mistelexperte;
Dr. med. Bart Maris, Krefeld, Gynäkologe**

Zeiten 14:00 – 17:30, Kosten für 5 UStd. 20 €, Ort Haus für Anthroposophie in Köln e. V., Burgunderstr. 24, 50677 Köln

„Farben sind die Flügelschläge der Seele“

Entspannen und Kräfte schöpfen im Malen

Beginn: Do, 27.08.2020, 18:15 – 19:45 20-II-20/1

Beginn: Fr, 28.08.2020, 09:30 – 11:00 20-II-20/2

Beginn: Do, 29.10.2020, 18:15 – 19:45 20-II-20/3

Beginn: Fr, 30.10.2020, 09:30 – 11:00 20-II-20/4

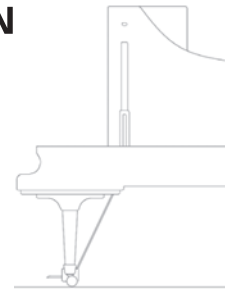
Innehalten, Wahrnehmen, Schauen... Möchten Sie einen neuen Weg der Entspannung erleben? In diesen Kursen sind Ihre Instrumente Pinsel, Farben und Papier, mit denen Sie in die Welt der Farben eintauchen, um sie auf dem Papier in innere Harmonie zu bringen. Die einzelnen Farbübungen ermöglichen es Ihnen, sich eine Quelle der Ruhe und schöpferischen Kraft zu erschließen. Die Kurse setzen keine künstlerischen Vorkenntnisse voraus.

**Anmeldung bei der Kursleiterin:
Dorothea Sering, Köln, Künstlerin, Kunsttherapeutin,
Tel. 0221.240 13 57, dorothea@sering.de, www.sering.de
oder beim Freien Bildungswerk Rheinland**

Kosten für jeden Kurs (16 UStd.): 136 € (je 8 Termine), inkl. Material; Zahlungen an die Kursleiterin Ort Tobiashaus Köln, Zentrum für anthroposophische Medizin, Lothringer Str. 40, 50677 Köln, Malatelier

KLAVIERREPARATUREN UND STIMMUNGEN

MARTIN KEGELMANN
Klavierbaumeister
T 0221 12 06 34 65 M 01520 998 10 23
www.kegelmannklavier.de



Eurythmie – Stärken Sie Ihre Gesundheit

Beginn: Di, 18. August 2020 20-II-25/1

Beginn: Di, 27. Oktober 2020 20-II-25/2

Mit bewusst geführten und rhythmischen Bewegungen wird uns die Eurythmie innerlich und äußerlich beweglich machen. Gelassenheit wird gefördert, Regeneration und Vitalität angeregt, Spannungen werden gelöst und Erschöpfung wird vorgebeugt.

Durch ein Gedicht, eine Bewegungsmeditation oder Musik werden wir Laute und Töne entdecken.

Der Kurs wendet sich an Menschen jeden Alters und geht auf die Bedürfnisse der TeilnehmerInnen ein.

Anmeldung bei der Kursleiterin:
Praxis für Heileurythmie, Yisis Escobar Derpich, Köln,
Tel. 0221.298 355 59, Mobil 0159 05276872 oder
yed-heileurythmie@web.de

Zeiten jeweils dienstags 18:30–19:30 Kosten für 11 UStd.: 93 €, Beginn Di, 18. August 2020 (8 Termine); für 9 UStd.: 81 €, Beginn Di, 27. Oktober 2020 (7 Termine); Zahlung bei der Kursleiterin
Ort Anthroposophische Gesellschaft, Rudolf Steiner Zweig Köln, Burgunderstr. 24, 50677 Köln

www.aikido-ueben.de

Aikido
DIRK KROPP
uebn

Die seelischen Übungen der Heileurythmie

Beginn: Mo, 07. oder Di, 08.09.2020 20-II-26/1

Diese seelischen Übungen unterstützen in besonderer Weise die Lebensfunktionen unseres Organismus: Atmung, Zirkulation, Gesamtverdauung, Erwärmung und Widerstandskraft. Sie können auch zur Migräneprophylaxe und zur Förderung von Wachheit und Geschicklichkeit eingesetzt werden. Es handelt sich dabei um einfache Bewegungsübungen, die im Stehen ausgeführt werden und keine besondere „Fitness“ voraussetzen. Wir üben sie, um „den Ätherleib zu einem brauchbaren Patron zu machen“ (Rudolf Steiner), ergänzt durch hygienische Übungen der Eurythmie.

Information und Anmeldung: Helmut Eicher, Köln, Heilpraktiker und Therapeut für Heileurythmie, Tel. 0221.800 92 57

Zeiten Mo oder Di. 18:00–19:00, genauer Kursbeginn erfolgt in Rücksprache mit dem Dozenten Kosten je Termin (1 Std.): 15 € Ort Praxis Liedbergweg 24, Köln

Seminar für Heileurythmie

Beginn: Mi, 09. oder Sa, 12.09.2020 20-II-26/2

Das Seminar ist für Menschen gedacht, die sich über einen längeren Zeitraum mit den Grundlagen der Heileurythmie befassen wollen, sei es aus beruflichen Gründen oder aus besonderem Interesse. Besonders geeignet ist es für Heilpraktiker-, Ärzte- und TherapeutInnen. Der Heileurythmiekurs und Grundlagen der anthroposophischen Heilkunst werden innerhalb von acht Monaten bearbeitet. Wir orientieren uns dabei an den ursprünglichen Impulsen Rudolf Steiners und Ita Wegmans zur Entwicklung dieser besonderen Therapie.

Information und Anmeldung: Helmut Eicher, Köln, Heilpraktiker und Therapeut für Heileurythmie, Tel. 0221.800 92 57

Zeiten Mi oder Sa 15:00–18:30, dreimal monatlich (insgesamt 24 Termine), genauer Kursbeginn erfolgt in Rücksprache mit dem Dozenten Kosten je Termin (4 UStd.): 80 € Ort Praxis Liedbergweg 24, Köln

Das Internationale Bachblüten-Ausbildungsprogramm

Dieses Programm besteht aus drei aufeinander aufbauenden Teilen (Level 1, 2 und 3) und ist durch das „Dr. Edward Bach Centre, England“ anerkannt. Die einzelnen Level schließen jeweils mit einem BAN-Zertifikat ab. Die Zertifikate des Bachblüten-Ausbildungs-Netzwerkes sind international anerkannt.

Die Kursleiterin Patricia Reeve-De Becker ist eine der wenigen Bach Foundation Registered Practitioners, die autorisiert sind, in Deutschland für dieses Zertifikat auszubilden.

Digitale Kursangebote für Level 2 und Level 3 sind bislang vom Dr. Edward Bach Centre England nicht vorgesehen. Es wird aber demnächst ein digitales Angebot für den Grundkurs Level 1 geben. Nähere Informationen dazu bei der Kursleiterin.

Wer sich für einzelne Themen wie z.B. Vertiefende Übungen/Fragen zu Level 2, Vorbereitung auf Level 3 oder BFRP-Fallbesprechung für Practitioner interessiert, sollte sich bei Frau Reeve-De Becker melden.

Bachblüten-Ausbildung: Grundkurs (Level 1)

Sa–So, 22.–23. August 2020 20-II-B14

Level 1 ist der erste Teil der 3-stufigen Ausbildung aus dem Internationalen Bachblüten-Ausbildungsangebot (BAN). Dieser zweitägige Kurs eignet sich als Einstieg und Wiederauffrischung.

Inhalt: Darstellung der 38 Original Bachblüten – Anwendung der Bachblüten im täglichen Leben – Einblick in die Geschichte und Philosophie Dr. Bachs.

Die Teilnahme an diesem Level 1-Kurs ist **Voraussetzung** für die Belegung von Level 2 und Level 3, kann aber auch unabhängig von diesen erfolgen. Es wird empfohlen Level 2 nach ca. 3 Monaten zu belegen, damit sich das umfangreiche Basiswissen in der Zwischenzeit durch Anwendung festigen kann.

Patricia Reeve-De Becker, Köln, Bachblüten-Practitioner (BFRP), Tel. 0221.948 49 04, praxis@originalbachblueten.de, patriciaRDB@outlook.de, www.originalbachblueten.de

Zeiten Sa–So, jeweils 09:30–17:30, Kosten für 16 UStd.: 280 €, 10% Rabatt bei Paketbuchung von Level 1 und 2 (513 €), 15% Rabatt bei Doppelbuchung (484,50 €), förderfähig mittels Bildungsscheck NRW und Bildungsprämie Ort Michaeli Schule Köln, Vorgebirgswall 4–8, 50677 Köln

Bachblüten-Ausbildung: Grundkurs (Level 2)

Sa–So, 07.–08. November 2020 20-II-B15

Zweitägiger Kurs für Fortgeschrittene aus dem Internationalen Bachblüten-Ausbildungsangebot von BAN.

Inhalt: Praxis orientierter interaktiver Workshop – Vermittlung eines tiefer gehenden Verständnisses für die 38 Bachblüten – Persönlicher Zugang zur Philosophie Dr. Bachs – Erfahrungsaustausch.

Voraussetzung: Teilnahmebescheinigung über Level 1. Die Teilnahme an diesem Level 2-Kurs ist Voraussetzung für die Belegung von Level 3, kann aber auch unabhängig davon erfolgen. Zwischen Level 2 und 3 empfehlen wir einen zeitlichen Abstand von ca. 6 Monaten, um die Blüten-Kenntnisse und das Wissen aus Level 1 und 2 gründlich zu vertiefen.

Patricia Reeve-De Becker, Köln, Bachblüten-Practitioner (BFRP), Tel. 0221.948 49 04, praxis@originalbachblueten.de, patriciaRDB@outlook.de, www.originalbachblueten.de

Zeiten Sa–So, jeweils 09:30–17:30, Kosten für 16 UStd.: 290 €, 10% Rabatt bei Paketbuchung von Level 1 und 2, förderfähig mittels Bildungsscheck NRW und Bildungsprämie Ort Michaeli Schule Köln, Vorgebirgswall 4–8, 50677 Köln

BERATUNG		INTERNATIONALE AUSBILDUNG		VORTRÄGE
PATRICIA REEVE-DE BECKER Trainerin, BFRP & Pädagogin 0221 948 49 - 04				
BACHBLÜTEN Dr. Bach Centre England Beratung & anerkannte Seminare				
 diebachblütenpraxis				
www.originalbachblueten.de		info@originalbachblueten.de		www.bachblueten-pur.de



Bach Foundation
REGISTERED PRACTITIONER

Schlürfen for a better world



Ho! Dir Deinen neuen Lieblingskaffee in Dein Leben!

Mit jeder Tasse unterstützt Du uns, Recyclingprojekte in Äthiopien aufzubauen. So bekommst Du nicht nur einen hervorragenden Kaffee, sondern hilfst massiv Ressourcen einzusparen. Dass die Bauern für unseren direkt gehandelten Bio-Kaffee mehr als fair bezahlt werden, ist dabei unser Grundsatz.

Für Dein zu Hause
Spare 10% mit dem Code **BILDUNGSWERK** und mache deinen Liebsten eine Freude oder genieße selbst.

Für Dein Büro
Frage uns gerne an, wir finden die perfekte Lösung, ob mit oder ohne Kaffeemaschinen.

Für Dein Event
Für Deine nächste Feier oder Business-Event, unser Kaffee ist immer ein ganz besonderes Erlebnis.



www.plastic2beans.com | info@plastic2beans.com | 0176 - 21 11 2809

Grundlose Freude

Ein kontemplativer Vortrag über das „Ich bin“

Mo, 14. September 2020, 19:30 20-II-21/0

Die Tatsache des „Ich bin“ ist jedem vertraut. Alles, was wir tun, denken und fühlen, bezieht sich auf das Ich. Doch was ist das Ich? Wir tragen in uns viele Vorstellungen von uns selbst als einer Person mit einem Körper, einer Geschichte u.s.w. Was zeigt sich davon in der direkten, gegenwärtigen Erfahrung? Und auf was könnte der Spruch Gottes im Alten Testament weisen: „Ich bin, der ich bin“?

Der Vortrag ist auch eine Einstimmung auf die zwei nachfolgenden Tagesseminare von Thomas Steudel.

Anmeldung beim Kursleiter: Thomas Steudel, Köln, Meditationslehrer, Musiker, th.steudel@web.de

Zeiten **Mo, 19:30** Kosten für 2 UStd.: 10 € Ort Michaeli Schule Köln Vorgebirgswall 4–8, 50677 Köln

Meditation und Wirklichkeit

Das stille Ich

Sa, 19. Sept. 2020, 09:30-17:00 20-II-21/1

Das erfüllte Ich

Sa, 31. Okt. 2020, 09:30-17:00 20-II-21/2

Im Mittelpunkt steht die stille Meditation als eine Möglichkeit, in gegenwärtiger Bewusstheit zu verweilen. Alte Muster treten zurück und ein freilassender, innerer Raum öffnet sich. Es ist eine Einladung, sich selbst tief, ohne Konditionierung und liebend zu erfahren.

Einleitende Kontemplationen, Bewusstseins- und Körperübungen erleichtern das Einlassen auf die eigene Präsenz. Nach der Meditation gibt es einen Austausch über das Erlebte, damit die Erfahrungen sich vertiefen können.

Bitte bringen Sie bequeme Kleidung, eine Decke und – wenn möglich – ein Meditationskissen mit.

Anmeldung beim Kursleiter: Thomas Steudel, Köln, Meditationslehrer, Musiker, th.steudel@web.de

Zeiten **jeweils 09:30–17:00** Kosten für je 8 UStd.: 110 €, 10 % Ermäßigung bei Anmeldung für 2 Seminare Ort Michaeli Schule Köln Vorgebirgswall 4–8, 50677 Köln

Bewege Deine Stimme – lass Dich von deiner Stimme bewegen Intuitives Singen

Stimmliche Möglichkeiten entdecken, erweitern und Grenzen überschreiten. Keine Vorkenntnisse erforderlich!

Mit Atem-, Entspannungs- und Lockerungsübungen steigen wir direkt in die Stimmarbeit ein und entfalten Möglichkeiten jeder/s Einzelnen. Assoziationen, Stimmungen und Gefühle setzen wir in Gesang, Melodien, Geräusche und Texte um.

(5 – 12 TeilnehmerInnen)

Start Ende August 2020 **Kosten** je UStd. 12 € **Ort** Severinstraße/Südstadt,
Termine auf Anfrage: anna.lindblom@freenet.de

Anna Lindblom Sängerin und Instrumentalistin – vom Lied zur frei improvisierten Musik und Performance, Gesangsdozentin seit 1999 (u.a. »Offene Jazz Haus Schule«), Köln

Wildpflanzentage in der Eifel

Nettersheim

Wildkräuterwerkstatt

Geänderter Termin

So, 04. Oktober 2020, 14:00 – 18:30 20-II-22

An den Wildpflanzentagen lernen Sie auf vielfältige und sinnliche Art Wildkräuter, Baumblätter und Blüten der Saison kennen und sicher bestimmen. Sie erfahren Interessantes über ihre Geschichte(n) und Herkunft sowie ihre Verwendungsmöglichkeiten in der Küche und als Heilkräuter. Die selbst gesammelten Pflanzen verarbeiten wir anschließend gemeinsam: wir bereiten daraus leckere Wildkräuterrezepte und/oder stellen aus geeigneten Pflanzenarten Heilendes für die Hausapotheke her. Zu jeder Jahreszeit gibt es Spannendes und jeweils Neues zu entdecken!

Anmeldung im Bildungswerk oder bei der Kursleiterin: Jasmin Khalil, Bad Münstereifel, Natur- und Wildnispädagogin, Tel. 02253.310 01 53, jasmin@wildnisimherzen.de, www.wildnisimherzen.de

Zeiten **So, 14:00 – 18:30** Kosten für 6 UStd.: 39 € inkl. Materialkosten, Ort Teestube, Steinfelder Straße 2, 53947 Nettersheim

Flechten mit Weiden

Köln

Weihnachtsstern, Weidenschale, Windwipper

Sa, 07. November 2020, 11:00 – 17:00 20-II-23

In diesem Workshop lernen Sie anhand einfacher Techniken das Flechten mit der Kulturweide kennen. Zur Einübung der Technik flechten wir zunächst einen kleinen Windwipper oder Fisch mit der "Webtechnik". Anschließend wollen wir Sterne aus Weidenholz frei beflechten, eine Schale in der Blattform oder einen Windwipper herstellen.

Sie lernen den Umgang mit dem Material kennen und gehen mit Ihren ganz eigenen Flechtwerken nach Hause.

Da die Weiden eingeweicht werden müssen, ist eine Anmeldung zwei Wochen vor dem Termin notwendig.

Anmeldung im Bildungswerk oder bei der Kursleiterinnen: Jasmin Khalil und Ingrid Illmann, Bad Münstereifel, Natur- und Wildnispädagogin, Tel. 02253.310 01 53, jasmin@wildnisimherzen.de, www.wildnisimherzen.de

Zeiten **Sa, 11:00 – 17:00** Kosten für 6 UStd.: 50 € inkl. Materialkosten, geeignet für Jugendliche ab 12 Jahren (Sonderpreis 30 €) Ort Michaeli Schule Köln Vorgebirgswall 4 – 8, 50677 Köln

WIR SIND DIE BIO-PIONIERE

NATURATA
BIOLADEN SEIT 1982

Über 7.500 Bio-Produkte mit Geschichte. 100% Bio.

**Obst & Gemüse · Wein · Käse · Feinkost
Naturkosmetik · Veganes & Vegetarisches**

**Sie finden uns in Köln, Recklinghausen,
Siegburg und Burscheid**

www.naturata-bioladen.de

Topaktuell: Bedingungsloses Grundeinkommen – wie geht das?

Die Corona-Pandemie zeigt mehr denn je, dass es grundsätzlich eine andere Politik braucht, um gut zu wirtschaften und gut zu leben. Eine Politik, die die Bedürfnisse aller Menschen und den Schutz unserer natürlichen Lebensgrundlagen ernst nimmt. Die Umsetzung des Bedingungslosen Grundeinkommens (BGE) wird aktuell global, europäisch, auf Bundes- und Landesebenen vielfältig diskutiert, eingefordert und in Ansätzen umgesetzt, wie z.B. im Sachsen-Anhalt durch ein derzeitiges monatliches Krisen-Grundeinkommen für Selbständige.

Die Bundestagspetition zum Grundeinkommen von Susanne Wiest wurde zur viertstärksten Bundestagspetition bisher. Zählt man nur die online-Unterstützung, ist sie mit rund 176 Tausend UnterstützerInnen zahlenmäßig sogar die erfolgreichste Bundestagspetition (Quelle GE-News April 2020).

Start freitags: Impulsfilm und anschließender Diskurs.
Workshop samstags: Vertiefen und erarbeiten, wie es konkret funktioniert.

Dirk Schumacher ist schon mehr als ein Jahrzehnt aktiv in Sachen BGE unterwegs und ist Referent für dieses spannende gesellschaftspolitische Wochenende.

Dirk Schumacher, Blankenheim, Informatiker,
d.schumacher@owako.de

Film und Workshop

Für Interessierte ab 16 Jahren.

Fr–Sa, 07.–08. August 2020 20-II-24

Modelle des Bedingungslosen Grundeinkommens. Warum hängt mein Einkommen von meiner Erwerbstätigkeit ab? Die Rolle des Geldes in der Gesellschaft. Arbeit und Würde. Und: Es funktioniert bereits!

Eintritt frei, Spende willkommen

Zeiten **Fr, 18:00–21:00, Sa, 10:00–17:00** Kosten Eintritt
frei, Spende willkommen Ort **Geschäftsstelle des Freien
Bildungswerks Rheinland, Luxemburger Str. 190, 50937 Köln**



Puppenbühne KRISTALLKUGEL

Beginn: Mi, 19. August 2020 20-II-27

Seit vielen Jahren inszeniert die Puppenbühne Kristallkugel Märchen der Brüder Grimm und bringt sie in Kindergärten, Schulen und anderen öffentlichen Einrichtungen auf die Bühne.

Die Marionetten sind aus pflanzengefärbter Seide hergestellt, die Gesichter und Gliedmaßen nur angedeutet, um Raum zu lassen für die Fantasie der großen und kleinen Zuschauer.

Der Märchentext wird vorgelesen, das Bühnengeschehen von einer Musikerin auf verschiedenen Instrumenten begleitet.

Zum bisherigen Repertoire gehören folgende Märchen: Das Eselchen, Frau Holle, Der Froschkönig, Die Kristallkugel, Der Teufel mit den drei goldenen Haaren, Schneeweißchen und Rosenrot, Das Rumpelstilzchen, Rapunzel sowie Askeladden (ein norwegisches Trollmärchen).

Wer sich eine kontinuierliche Mitarbeit vorstellen kann, ist herzlich eingeladen, sich mit uns in Verbindung zu setzen.

Einladungen zu Gastspielen werden gerne entgegen genommen. Es empfiehlt sich eine frühzeitige Termin- und Preisabsprache.

**Weitere Informationen und Anmeldung im FBW
Brunhild Geißler-Schwitanski, Köln, Tel. 0221.941 49 30**

Proben mittwochs 14-tägig, 10:00 – 12:15 Ort Michaeli Schule
Köln, Vorgebirgswall 4–8, 50677 Köln



Intuitiv Malen

Im Spiel mit Linien und Farben – Wege zu mehr Kreativität

Beginn: Di, 25. August 2020 20-II-28/1

Beginn: Di, 27. Oktober 2020 20-II-28/2

Woher schöpfen wir unsere Kreativität? Wie kann ich meine kreativen Kräfte wecken? In diesen Kursen entwickeln wir die Grundlage für intuitives Malen. Nicht ein schönes Einzelergebnis wird das erste Ziel sein, sondern, angeleitet durch spielerische Mal- und Zeichenübungen, werden Bewegungen und Farben auf der Bildfläche als Spuren sichtbar, die eine Quelle für weiterführende, überraschende Bildgestaltungen werden können. Inneres mit Äußerem verbinden – auf Spurensuche gehen. Je mehr wir loslassen und unseren ergebnisorientierten Willen in Freude am schöpferischen Tun umwandeln, desto mehr wird uns geschenkt, vielleicht auch ein eigenes Kunstwerk.

Anmeldung im Bildungswerk oder bei der Kursleiterin:
Dorothea Sering, Köln, Künstlerin, Kunsttherapeutin,
Tel. 0221.240 13 57, dorothea@sering.de, www.sering.de

Zeiten jeweils dienstags, 18:15–19:45 Kosten je Kurs
(8 Termine) 16 UStd.: 136 €, inkl. Material, Zahlung
an die Kursleiterin Ort Tobiashaus Köln, Zentrum für
anthroposophische Medizin, Lothringer Str. 40, 50677 Köln,
Malatelier

Experimenteller Ausdruck

Von Künstlerinnen und Künstlern inspiriert

Beginn: Mi, 26. August 2020 20-II-29/1

Beginn: Mi, 28. Oktober 2020 20-II-29/2

Jenseits von „begabt“ und „unbegabt“ werden wir verschiedene Materialien und Maltechniken kennenlernen. Wir orientieren uns an Werken moderner Künstlerinnen und Künstler, die uns dafür eine Grundlage und Orientierung geben sowie eine Quelle der Inspiration für das eigene Bild werden können.

Die Kurse gliedern sich in sich abgeschlossene Malprojekte, die jeweils eine Künstlerin bzw. einen Künstler im Fokus haben. Jedes Projekt bietet Ihnen Raum, Ihre Gestaltungsmöglichkeiten mit Farben neu auszuprobieren.

Anmeldung im Bildungswerk oder bei der Kursleiterin:
Dorothea Sering, Köln, Künstlerin, Kunsttherapeutin,
Tel. 0221.240 13 57, dorothea@sering.de, www.sering.de

Zeiten jeweils mittwochs, 10:00–11:30 Kosten je Kurs
(8 Termine) 16 UStd.: 136 €, inkl. Material, Zahlung
an die Kursleiterin Ort Tobiashaus Köln, Zentrum für
anthroposophische Medizin, Lothringer Str. 40, 50677 Köln,
Malatelier

Dynamisches Formenzeichnen

Ein lebendiger Weg zur Verbesserung der inneren Zentrierung und Gedächtnisbildung

Beginn: Mi, 02. September 2020 20-II-30

Dynamisches Formenzeichnen ist ein besonderes Gebiet innerhalb der Waldorfpädagogik und anthroposophischen Kunsttherapie. In diesem Kurs werden wir großformatig aus der ganzen Körpergestalt mit Stift und Kreide auf Papier und Tafel zeichnen. Von lebendigen Schwingungsformen bis zu geometrischen Strukturen tauchen wir in Bewegungsabläufe und -verwandlungen ein. Sowohl gestaltend-formende als auch lösende Kräfte werden dabei angesprochen: Eine zielgerichtete, strömende Bewegung ganz aus der eigenen Mitte heraus entsteht. Der Schwerpunkt wird sein, besonders die Konzentrations- und Merkfähigkeiten zu stärken. Neu erworbene Fähigkeiten sollten auch zu Hause weiter geübt werden, damit sich die Wirkung bleibend entfalten kann.

Anmeldung im Bildungswerk oder bei der Kursleiterin:
Dorothea Sering, Köln, Künstlerin, Kunsttherapeutin,
Tel. 0221.240 13 57, dorothea@sering.de, www.sering.de

Zeiten mittwochs 18:30–19:45 Kosten für (7 Termine) 14 UStd.:
112,50 € inkl. Material, Zahlung an die Kursleiterin
Ort Tobiashaus Köln, Zentrum für anthroposophische Medizin,
Lothringer Str. 40, 50677 Köln, Malatelier



Malerei • Bildhauerei
Fotografie • Art Coaching
in der Toskana

www.Kunstkurse-Italien.de
Steinhäuser T. 0173 7549036

Urmütter der Steinzeit – Formen weiblicher Schöpfungskraft

Kreativkurs im Plastischen Gestalten mit Ton

Beginn: Mi, 28. Oktober 2020 20-II-31

In diesem Kurs wenden wir uns einer Reihe von handgroßen Formen u. a. aus der Steinzeit zu, wie z. B. der Venus von Willendorf ca. 26.000 Jahre alt, die in ihrem Ausdruck Sinnbilder für Fruchtbarkeit und Fülle sind. Sie gehören zu den frühesten figürlichen Kunstwerken des Menschen. In ihnen kommt die schöpferische Kraft des Lebens zum Ausdruck. Im Nachbilden und Variieren dieser ursprünglichen Formen der Weiblichkeit mit Tonerde tauchen wir in diese Qualitäten tiefer ein, schöpfen aus ihnen Kraft und verbinden uns damit. Für Interessierte auch ohne Vorkenntnisse geeignet.

Anmeldung im Bildungswerk oder bei der Kursleiterin: Dorothea Sering, Köln, Künstlerin, Kunsttherapeutin, Tel. 0221.240 13 57, dorothea@sering.de, www.sering.de

Zeiten mittwochs, 18:30–20:00 Kosten für (8 Termine) 16 UStd.: 136 € inkl. Material, Zahlung an die Kursleiterin Ort Tobiashaus Köln, Zentrum für anthroposophische Medizin, Lothringer Str. 40, 50677 Köln, Malatelier

Malspiel nach dem Konzept von Arno Stern

Wer möchte gerne seine Freude am Malen vertiefen – ohne Interpretation und Bewertung?

Beginn: Mo, 02. November 2020 20-II-32

Das Malspiel mit seinen leuchtenden Gouache-Farben lädt zum absichtsfreien Spiel mit Farben und Formen ein. Die gemalten Bilder werden nicht kommentiert, interpretiert oder bewertet. So kann jeder losgelöst von – eigenen und fremden – Erwartungen sein Potential entfalten und sich an den spontan entstehenden Bildern erfreuen. Da das Malspiel ein natürlicher Prozess ist, der ohne Anstrengung erfolgt, hat es eine wohltuende Wirkung. Ein Einstieg in den laufenden Kurs ist jederzeit nach Absprache möglich.

Anmeldung im Bildungswerk oder bei der Kursleiterin Sabine Schunk, Köln, Künstlerin, Kunstpädagogin, ausgebildet in Paris bei Arno Stern, Tel. 0172.201 22 18, sabine.schunk@web.de, www.sabineschunk.de

Zeiten jeweils 18:00–19:30 Kosten für 20 UStd.: 128 € inkl. Material (8 Termine), Zahlung an die Kursleiterin Ort Malort & Atelier Sabine Schunk, Luxemburger Straße 284a, 50937 Köln

Bildungsscheck und Bildungsprämie

Es gibt verschiedene Möglichkeiten, Zuschüsse für berufliche Weiterbildung zu erhalten. Der Bildungsscheck NRW und die Bildungsprämie sind zwei davon: Bis zu 50% der Teilnehmergebühren bzw. max. 500 € können erstattet werden. Wir helfen Ihnen gerne weiter. Aktuelle Informationen dazu erhalten Sie unter:

www.bildungsscheck.nrw.de
www.bildungspraemie.info
www.weiterbildungsberatung.nrw/foerderung

Unterschiede Fortbildung und Weiterbildung

	Fortbildung	Weiterbildung
Ziel	Erwerb beruflicher Qualifikationen für neue Aufgaben im Rahmen des aktuell ausgeübten Berufes	Erweiterung des Qualifikationsprofils unabhängig von der aktuell ausgeübten Tätigkeit
Dauer	einige Tage bzw. Wochen	Einige Wochen bzw. Monate
Berufstätigkeit Voraussetzung?	Ja	Nein, jeder Zeit möglich
Kostenübernahme	Arbeitgeber	Je nach beruflicher Situation (Jobcenter/Agentur für Arbeit/ArbeitgeberIn etc.)
Anbieter	Berufsverbände, Kammern, Fort- und Weiterbildungsträger	Zertifizierte Weiterbildungsträger, (Fach-)Hochschulen, Fernuniversitäten

Anmelde- und Zahlungsbedingungen

Allgemeine Geschäftsbedingungen (AGB)

Das Freie Bildungswerk Rheinland (FBW) ist eine staatlich anerkannte Weiterbildungseinrichtung für Erwachsene nach dem Weiterbildungsgesetz NRW.

Sofern in der Veranstaltungsbeschreibung nicht anderes erwähnt, beträgt das Mindestalter zur Teilnahme an Veranstaltungen des FBW 16 Jahre.

Teilnahme

Die Teilnahme am Bildungsangebot des FBW steht allen Interessierten offen. In besonderen Fällen können Zugangsvoraussetzungen festgelegt werden.

Anmeldung

Eine Anmeldung (mit Namen, Anschrift, Telefonnummer und E-Mail-Adresse) ist telefonisch, schriftlich per Post oder E-Mail in der Geschäftsstelle oder online über die Website möglich. Die Anmeldung wird per E-Mail bestätigt.

Bei qualifizierenden pädagogischen Seminaren mit besonderen Voraussetzungen ist eine Anmeldung nur nach vorherigem Gespräch möglich.

Zu Vorträgen ist keine Anmeldung erforderlich, jedoch erwünscht.

Die Teilnahmeplätze werden in der Reihenfolge der Anmeldungseingänge vergeben. Die TeilnehmerInnen werden benachrichtigt, falls die Veranstaltung ausfällt, verschoben wird oder belegt ist.

Ist die Durchführung der Veranstaltung aufgrund höherer Gewalt (z.B. Störungen am Veranstaltungsort, krankheitsbedingte Verhinderung der Kursleitung) nicht möglich, ist ein Anspruch auf Ersatz von Reise- und Übernachtungskosten sowie Arbeitsausfall ausgeschlossen.

Für TeilnehmerInnen besteht kein Anspruch auf eine/n bestimmte/n DozentIn oder einen bestimmten Veranstaltungsraum bzw. Seminarort.

TeilnehmerInnen erklären sich damit einverstanden, dass ihre Adressen mit Name und Anschrift in einer Teilnehmerliste aufgeführt werden.

Seminargebühren

Mit der Anmeldung wird die Seminargebühr fällig.

Zahlungswege sind:

- SEPA-Lastschrift
- Barzahlung zu unseren Öffnungszeiten in der Geschäftsstelle
- Rechnung (in Ausnahmefällen)

Das FBW nutzt das europäisch einheitliche SEPA-Verfahren. Wir erfragen bei Lastschriften daher von Ihnen IBAN und ggfs. BIC-Nummern.

Wir akzeptieren Bildungsschecks/Prämiengutscheine.

Kostenbeiträge für Vorträge werden am Veranstaltungsort in bar entrichtet.

Unsere Bankverbindung

Bank für Sozialwirtschaft
IBAN DE17 3702 0500 0007 0428 02
BIC BFSWD33XXX

Rücktritt und Erstattung

Für vertraglich geregelte Bildungsveranstaltungen gelten die jeweils im Vertrag festgelegten Rücktritts-, Abmelde- und Erstattungsvereinbarungen. Für alle anderen Veranstaltungen wird die Veranstaltungsgebühr bei einer Abmeldung bis 14 Tage vor Veranstaltungsbeginn abzüglich einer Bearbeitungsgebühr erstattet. Ein späterer Rücktritt oder gar Nichterscheinen ist mit vollem Kursbeitrag kostenpflichtig. Dies gilt auch bei Krankheit oder anderen bei den TeilnehmerInnen liegenden Gründen. Als Ausnahme erkennen wir die Übertragung auf ErsatzteilnehmerInnen an, für die ebenso die vollständigen AGB des FBW gelten.

Die Nichtinanspruchnahme einzelner Veranstaltungseinheiten berechtigt nicht zu einer Ermäßigung der Kursgebühren.

Bei einem grob fahrlässig oder vorsätzlich erfolgten Verstoß gegen die Regeln der jeweiligen Veranstaltung kann ein Ausschluss von der weiteren Teilnahme ohne (Teil-)Erstattung der Teilnahmegebühr erfolgen.

Gesonderte Verwaltungsgebühren

Für einen einfachen Verwaltungsaufwand werden 10 € Bearbeitungsgebühr berechnet (z.B. Rücktritt, Zweitausstellung von Bescheinigungen). Eine Ratenzahlung ist nur mit Erteilung einer SEPA-Lastschrift möglich.

Datenschutz

Namen, Adressen und Bankverbindungen der TeilnehmerInnen werden für die geschäftsnotwendige Datenverarbeitung (zur Erbringung der Leistung und zur Rechnungserstellung) in der Kundendatei gespeichert. Soweit nichts anderes angegeben, informieren wir die TeilnehmerInnen über unser Seminarprogramm und einzelne Veranstaltungen. Durch ihre Anmeldung willigen TeilnehmerInnen in diese Speicherung der Daten ein. Diese Einwilligung kann jederzeit schriftlich widerrufen werden. Die Ausführungen zur DSGVO im FBW sind auf unsere homepage (Datenschutz) zu finden.

Haftung

Die TeilnehmerInnen besuchen die Veranstaltungen auf eigene Gefahr. Das FBW übernimmt keine Haftung für Unfälle und/oder Beschädigungen oder Verlust von Eigentum der TeilnehmerInnen.

Qualitätssicherung

Das FBW ist zertifiziert nach LQW.



Mit jeder Anmeldung werden diese AGB anerkannt.
Stand: Juni 2019

Bildungswerk

Das **Freie Bildungswerk Rheinland** wurde 1997 gegründet und ist seit 1999 eine nach dem Weiterbildungsgesetz Nordrhein-Westfalen **staatlich anerkannte Einrichtung der Weiterbildung**. Grundlage des Bildungswerks ist die anthroposophische Menschenkunde.

Unser Leitbild, das im Rahmen der Qualitätsentwicklung nach LQW entstand, finden Sie unter www.fbw-rheinland.de.

Unsere allgemeinen Veranstaltungen richten sich an alle Interessierten. Im Rahmen der beruflichen Fort- und Weiterbildung bieten wir auf der Grundlage der Waldorfpädagogik Bildungsveranstaltungen für Erwachsene an, die in pädagogischen Berufen tätig sind.

Seit dem 01.01.2004 stehen wir, den Richtlinien des novellierten Weiterbildungsgesetzes folgend, in einem Kooperationsverbund mit den folgenden Einrichtungen (Adressen am Heftende):

- Freies Bildungswerk Bochum
- Institut für autogenes Training und Gruppenarbeit Bochum (iag.bochum)
- Fakt 21 / Kulturgemeinschaft gGmbH

Darüber hinaus gibt es Kooperationsveranstaltungen mit verschiedenen Einrichtungen im Rheinland. Die Adressen finden Sie ebenfalls am Ende des Heftes.

Das Bildungswerk ist stark vernetzt und engagiert sich in regionalen Arbeitskreisen wie z.B.:

- Waldorf Köln+ (Gemeinschaft waldorfpädagogischer Einrichtungen)
- Köln Kreis (anthroposophisch orientierte Einrichtungen)
- Arbeitskreis Weiterbildung Köln - AWK (Zusammenschluss 23 Kölner Bildungseinrichtungen)
- Arbeitskreis anthroposophisch orientierter Bildungswerke NRW

Mitglied u.a. in „Der Paritätische“ und in der Landesarbeitsgemeinschaft für eine andere Weiterbildung (LAAW).

Trägerverein: Bildungsforum Köln e.V.,
Träger der Freien Jugendhilfe;

Geschäftsführender Vorstand: Martina Schwinges-Winter,
Oliver Schleheck, Nicola Wickert

Für die Richtigkeit der Angaben zu den Veranstaltungen übernehmen wir keine Verantwortung. Aktuelle Änderungen sind auf unserer Website www.fbw-rheinland.de ersichtlich.



Team/Impressum

Magribe Bequiraj
info@fbw-rheinland.de

Martina Bormann
bormann@fbw-rheinland.de

Brunhild Geißler-Schwitanski
geissler@fbw-rheinland.de

Ortrun Goss
goss@fbw-rheinland.de

Anne Marisch
marisch@fbw-rheinland.de

Silke Müller
mueller@fbw-rheinland.de

Yvonne Rausch
rausch@fbw-rheinland.de

Natalie Rick
rick@fbw-rheinland.de

Martina Schwinges-Winter
schwinges@fbw-rheinland.de

Maren von Dürckheim
duerckheim@fbw-rheinland.de

Pia Weische-Alexa
alexa@fbw-rheinland.de

Das nächste Programmheft für Januar bis Juni 2021 erscheint im November 2020.

Redaktionsschluss: 15.09.2020.

Die aktuelle Anzeigenpreisliste erhalten Sie im Büro des Bildungswerks.

Auflage: 5.000 Exemplare

Redaktion

Brunhild Geißler-Schwitanski
Ortrun Goss
Natalie Rick
Martina Schwinges-Winter

(Stand: Juni 2020)



Konzeption, Design und Layout:
Jens Schellhase Design
www.jensschellhase.de

Druck: Tanmedia, Köln
Gedruckt auf 100% Recyclingpapier

Adressen und Veranstaltungsorte

Anthroposophische Gesellschaft
Rudolf-Steiner-Zweig
Haus für Anthroposophie
Burgunderstr. 24, 50677 Köln
Tel. 0221-213933, info@rszk.de
www.rudolfsteinerzweigkoeln.de

Berufsbegleitendes Lehrerseminar
für Waldorfpädagogik
im Freien Bildungswerk Rheinland
Büro: Luxemburger Str. 190, 50937 Köln
Kurse: Vorgebirgswall 4-6, 50677 Köln
Tel. 0221-9414930
info@waldorflehrerseminar-koeln.de
www.waldorflehrerseminar-koeln.de

Buchbinderei Hennemann
Heilsbachstraße 24, 53123 Bonn
Tel. 0228-663529, silke.mandt@gmx.de
www.buchbinderei-hennemann.de

Canyon Chorweiler, Stadtteilwerkstatt
Weichselring 6a, 50765 Köln
Tel. 0221-5343510, Fax -589 67 06
info@canyon-chorweiler.de
www.canyon-chorweiler.de

Die Christengemeinschaft
– Gemeinde Köln
Weyertal 96, 50931 Köln
Tel. 0221-44 49 11, Fax -168 972 40
kontakt@cg-koeln.de
www.christengemeinschaftkoeln.de

Die Christengemeinschaft
Gemeinde Köln Ost
Hauswiesenweg 1, 51069 Köln
email@cg-koeln-ost.de
www.cg-koeln-ost.de

EINZIG, Siebachstraße 43, 50733 Köln
www.einzig-koeln.de

Freies Bildungswerk Rheinland
Büro: Luxemburger Str. 190, 50937 Köln
Kurse: Vorgebirgswall 4-6, 50677 Köln
Tel. 0221-94149-30
info@fbw-rheinland.de
www.fbw-rheinland.de

Gesellschaft für angewandte Geistes-
forschung mbH, Frank Burdich
Fuldaer Straße 21, 36160 Dipperz
Tel. 06657-6087025
www.geistesforschung-gmbh.de

Heilpraktiker und Therapeut für
Heileurythmie, Helmut Eicher
Liedbergweg 24, 51069 Köln
Tel. 0221-800 92 57

Hof „Haus Bollheim“
Bollheimerstraße
53909 Zülpich-Oberelvenich
Tel. 02252-1095, Fax 811 85
mail@bollheim.de, www.bollheim.de

Institut für anthroposophische
Meditation
Möthengasse 16, 53347 Alfter
Tel. 02222-938237
InfoMeditation@gmx.de
www.InfoMeditation.de

Janusz-Korcak-Institut
Weberstr. 20, 72622 Nürtingen
Tel. 07022-55505
jk-institut@web.de
www.janusz-korcak-institut.de

Jugend-Hüttendorf Vulkaneifel
Herbstwiese, 54531 Manderscheid
KINDgerecht
Pädagogisch-Therapeutische
Entwicklungsbegleitung
Luxemburger Str. 190, 50937 Köln
Tel. 0221-9414930
www.kindgerecht-koeln.de

Kontaktstelle Kindertagespflege Köln
Venloer Str. 53, 50672 Köln
Tel. 0221-913927-0
kontakt@kindertagespflege-koeln.de
www.kindertagespflege-koeln.de

Maas Natur GmbH
Werner von Siemens-Str. 2
33334 Gütersloh
Tel. 0800-0701200
www.maas-natur.de

Maas Naturwaren
Bonngasse 23, 53111 Bonn
Tel. 0228-96540758
bonn@maas-natur.de

Malort & Atelier Sabine Schunk
Luxemburger Straße 284a, 50937 Köln
Mobil 0172-2012218
sabine.schunk@web.de
www.sabineschunk.de

Philia e.V.
Hauswiesenweg 1, 51069 Köln
0221-6808798
info@philia-koeln.de
www.philia-koeln.de

Praxis für seelische Gesundheit
Weyerstraße 8, 51789 Lindlar
Tel. 02266-9019181
praxis@psychotherapie-lindlar.de
www.psychotherapie-lindlar.de

Puppenbühne „Kristallkugel“ Büro:
Luxemburger Str. 190, 50937 Köln
Tel. 0221-94149-30
geissler@fbw-rheinland.de

Seminar für Waldorfpädagogik Köln
im Freien Bildungswerk Rheinland
(ErzieherInnenfortbildungen)
Büro: Luxemburger Str. 190, 50937 Köln
Kurse: Vorgebirgswall 4-6, 50677 Köln
Tel. 0221-941 49 30
rausch@fbw-rheinland.de
www.waldorfseminar-koeln.de

Stolz Lernen
Frohnhardtter Straße 68c
53639 Königswinter
Tel. 02244-900616,
Mobil 0176-40057656
mail@utastolz.de, www.utastolz.de

Studio für Bewegung und Tanz
Ulrike Hedwig (und ART Company)
Roßstr. 12, 50823 Köln
Tel. 0221-513966, UlrikeHedwig@tanz-
bewegung-hedwig.de
www.tanz-bewegung-hedwig.de

Teestube Nettersheim
Steinfelder Straße 2
Nettersheim
Tel. 02486-3049975
info@tee-kaffee-stube.de
www.tee-kaffee-stube.de

Tobias Verein zur Förderung des anthro-
posophischen Heilwesens in Köln e.V.
Lothringer Str. 40, 50677 Köln
Tel. 0221-93201-36, Fax -37
tobiasverein@tobiashaus.de
www.tobiasverein.de

Unsere Buchhandlung am Paulusplatz
Paulusplatz 2, 53119 Bonn
Tel.: 0228-669816
paulusplatz@unserebuchhandlung.de
www.unserebuchhandlung.de

Wildnisplatz
53902 Bad Münstereifel-Rodert

Waldorfkinderärten:

Waldorfkinderhaus
Paffrather Str. 38
51465 Bergisch Gladbach
Tel. 02202-30819
www.waldorf-kinderhaus.de

Waldorfkindergarten Refrath
An der Wolfsmaar 9
51427 Berg. Gladbach
Tel. 02204-22194
www.waldorfkita.de

Waldorfkindergarten
Bonn-Tannenbusch
Stettiner Str. 21, 53119 Bonn
Tel. 0228-98753-53
www.waldorfkindergarten-bonn.de

Waldorfkindergarten An der Aue
Seels Klosterhöfchen 4, 51069 Köln
Tel.: 0221-843438

Waldorfkindergarten Köln-Esch
Weilerstr. 6, 50765 Köln
Tel. 0221-95912-52
buero@waldorfkiga-esch.de
www.waldorfkiga-esch.de

Waldorfkindergarten Köln-Volksgarten
Vorgebirgswall 29, 50677 Köln
Tel. 0221-371399
www.waldorfkindergarten-koeln.de

Rudolf Steiner Waldorfkindergarten e. V.
Kaiserstr. 43, 47800 Krefeld
www.waldorfkindergarten-krefeld.de

Waldorfkinderhaus Hangelar
Parsevalstr. 25, 53757 St. Augustin
Tel. 02241-205013
www.conlusio-ggmbh.de

Waldorfkindergarten Wachtberg
Pecher Hauptstr. 47,
53343 Wachtberg-Pech
Tel. 0228-324202
www.conlusio-ggmbh.de

Waldorfschulen:

Freie Waldorfschule Bergisch Gladbach
Mohnweg 13, 51427 Bergisch Gladbach
Tel. 02204-99998-0
www.fwsbg.de

Johannes-Schule Bonn
Freie Waldorfschule für Erziehungshilfe
Rehfuesserstr. 38, 53115 Bonn
Tel. 0228-91434-0, js-bn.de

Rudolf-Steiner-Schule Düsseldorf
Diepenstr. 15, 40625 Düsseldorf
Tel. 0211-232069
www.waldorfschule-duesseldorf.de

Freie Waldorfschule Oberberg
Kirchhellstr. 22, 51645 Gummersbach
Tel. 02261-9686-0
www.fws-oberberg.de

Freie Waldorfschule Köln
Weichselring 6-8, 50765 Köln
Tel. 0221-970344-0
www.waldorfschule-koeln.de

Michaeli Schule Köln
Vorgebirgswall 4-8, 50677 Köln
Tel. 0221-923591-0
www.michaeli-schule-koeln.de

Freie Veytalschule Satzvey e.V.
Am Kirchturn 7, 53894 Mechernich-
Satzvey
Tel. 02256-9578816
www.veytalschule.de

**Kooperation im Rahmen des Weiter-
bildungsgesetzes mit den staatlich
anerkannten Einrichtungen der Weiter-
bildung:**

Freies Bildungswerk e.V. Bochum
Oskar-Hoffmann-Str. 25, 44789 Bochum
Tel. 0234-67661
info@fbw-bochum.de
www.fbw-bochum.de

iag.bochum – Institut für Autogenes
Training und Gruppenarbeit
Herner Str. 88, 44791 Bochum
Tel. 0234-682262
kontakt@iagbochum.de
www.iag-bochum.de

Forum Weiterbildung der fakt 21
Kulturgemeinschaft gGmbH
Oskar-Hoffmann-Str. 25, 44789 Bochum
Tel. 0234-3336749
fakt21.kulturgemeinschaft@gmail.com
www.fakt21.de

**Außerdem arbeiten wir mit folgenden
staatlich anerkannten Bildungswerken
zusammen:**

Freies Bildungswerk in Scharnhorst e.V.
Rote Fuhr 70, 44329 Dortmund
Tel. 0231-238154
info@fbw-scharnhorst.de
www.fbw-scharnhorst.de

Familienbildungswerk am Treffpunkt
Eickel e.V.
Reichsstraße 66, 44651 Herne
Tel. 02325-36707, familien-bildungs-
werk@treffpunkteickel.de
www.treffpunkt-eickel.de

Alanus Werkhaus
Johannishof, 53347 Alfter
Tel. 02222-9321-13
weiterbildung@alanus.edu
www.alanus.edu/werkhaus

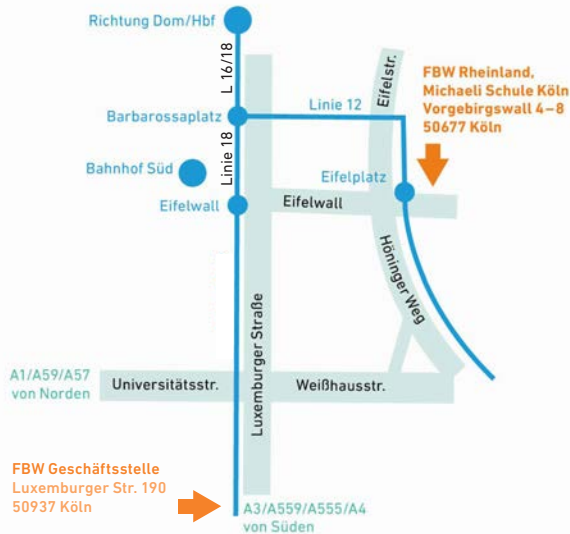
Anfahrt

Mit öffentlichen Verkehrsmitteln

Stadtbahnlinie 12 (Richtung Zollstock, Südfriedhof) bis Eifelplatz fahren, 100m in Fahrtrichtung nach links in den Vorgebirgswall, nach 2 Minuten liegt die Michaeli Schule auf der linken Seite.

Stadtbahnlinie 18 (Richtung Klettenberg, Brühl, Bonn) bis Eifelwall, ab Eifelwall ca 7 Minuten geradeaus über die Kreuzung weiter bis Vorgebirgswall: links liegt dann die Michaeli Schule.

Weitere Informationen zum Stadt- und Nahverkehr unter: www.kvb.koeln und www.vrsinfo.de.



Mit dem Auto

Von Süden: A3/A559/A555 → A4 → Ausfahrt Klettenberg → rechts in die Luxemburger Straße → 3,5 km stadteinwärts → an großer Ampelkreuzung mit Hochhaus → rechts in die Weißhausstraße. *Weiter siehe unten.*

Von Norden: A 1/A59 → A57 → Ausfahrt Köln-Lindenthal/Müngersdorf/Universität → 4 km dem mittleren Ring folgen (Innere Kanalstraße/Universitätsstraße) → nach großer Kreuzung mit einem Hochhaus („Unicenter“) weiter geradeaus auf die Weißhausstraße. *Weiter siehe unten.*

Weiter: Nach einer Unterführung → links in den Weyerstraßenweg → links in den Höninger Weg bis Bahnunterführung, hier an der Ampelkreuzung → rechts in den Vorgebirgswall → Die Michaeli Schule befindet sich am Ende der Sackgasse auf der linken Seite.

Gebührenpflichtige Parkplätze: entlang Vorgebirgswall, Eifelwall, Volksgartenstraße.

Blättern Sie online in unseren **Katalogen** maas-natur.de/kataloge und bestellen Sie gebührenfrei **0800/0701200** oder www.maas-natur.de

Ökologische Mode
- fair produziert

Maas.
natürlich leben...



Direkt einkaufen in in Bad Homburg | Berlin | Bielefeld | Bonn | Frankfurt | Freiburg | Gütersloh | Hamburg | Hannover | Konstanz | Münster | Oldenburg



Freies Bildungswerk Rheinland

staatlich anerkannte
Weiterbildungseinrichtung,
qualitätszertifiziert

Geschäftsstelle:
Luxemburger Str. 190
50937 Köln

Tel.: 0221. 941 49 30

info@fbw-rheinland.de
www.fbw-rheinland.de

Bürozeiten:
Mo–Fr, 10:00–14:00 (außer Di)

Bank für Sozialwirtschaft
Konto DE17 3702 0500 0007 0428 02
BIC BFSWDE33XXX